

# MOBILITÉ DANS LE SECTEUR DES TROIS CHÊNE

ASSOCIATION RÉSIDENCE APOLLO  
21 SEPTEMBRE 2016

# SOMMAIRE

- LA SOCIO-DÉMOGRAPHIE
- LA DEMANDE DE DÉPLACEMENTS
- L'OFFRE DE DÉPLACEMENTS ACTUELLE
- LES GRANDS PROJETS DE DÉVELOPPEMENT
- L'ÉVOLUTION DE L'OFFRE DE DÉPLACEMENTS PLANIFIÉE

# SOCIO-DÉMOGRAPHIE : LA SITUATION ACTUELLE

## > LES HABITANTS

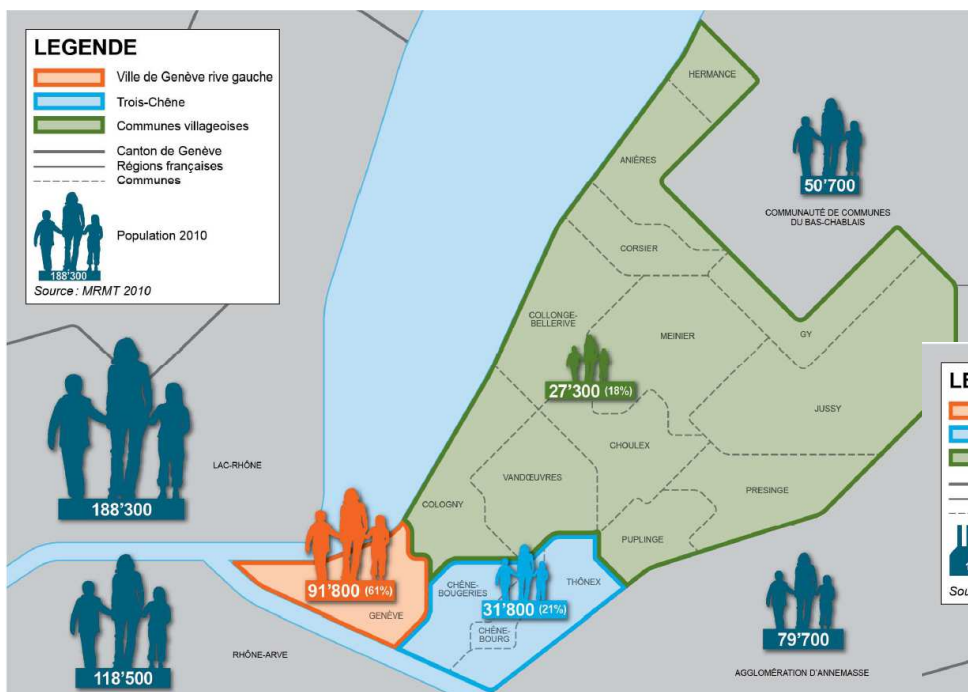


Figure 2 : Répartition de la population en 2010, source : MRMT 2010

## > LES EMPLOIS

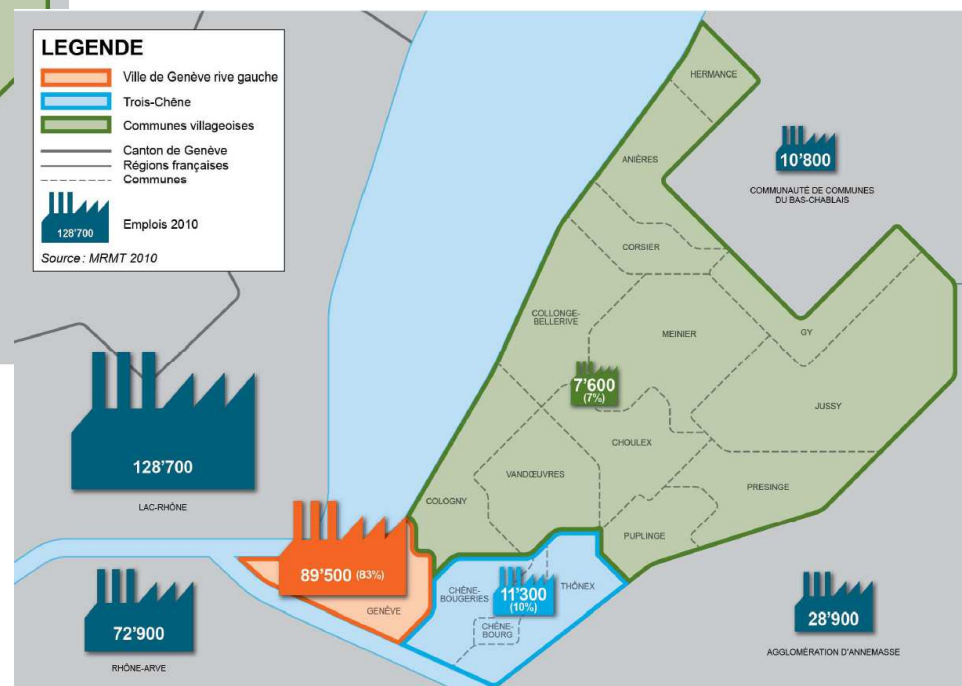


Figure 4 : Répartition des emplois en 2010, source : MRMT 2010

# SOCIO-DÉMOGRAPHIE : L'ÉVOLUTION PRÉVUE POUR 2020

## > LES HABITANTS

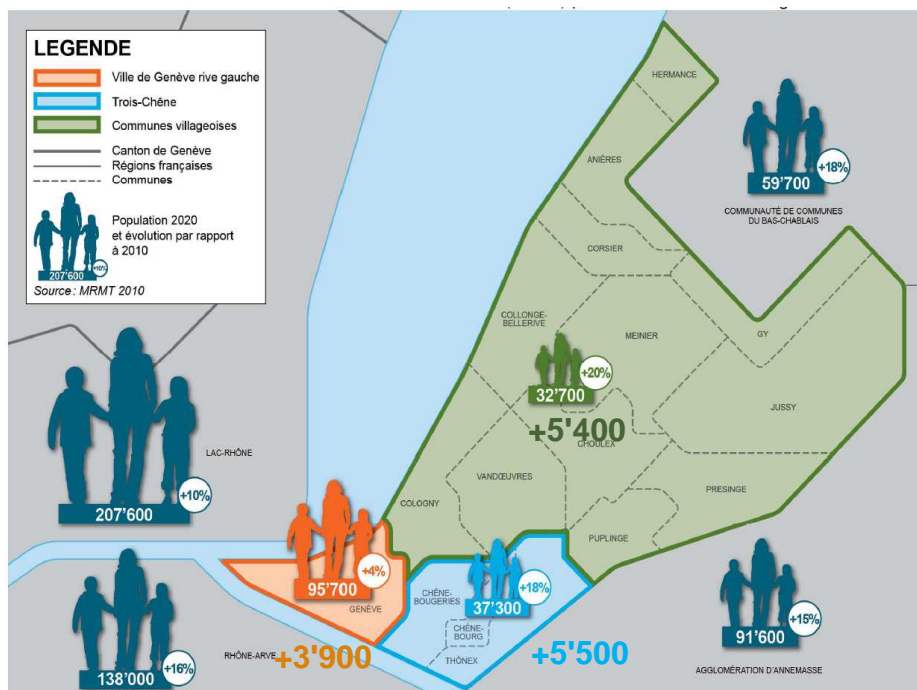


Figure 28 : Répartition de la population en 2020, source : Projet d'agglomération

## > LES EMPLOIS

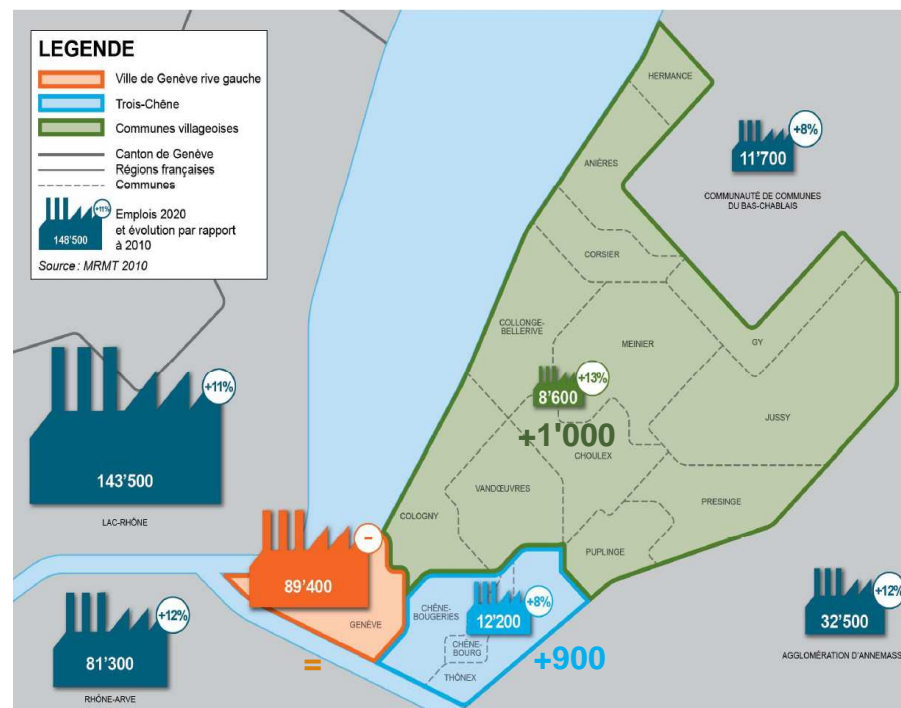


Figure 29 : Répartition des emplois en 2020, source : Projet d'agglomération

# STRUCTURE DE LA DEMANDE 2010

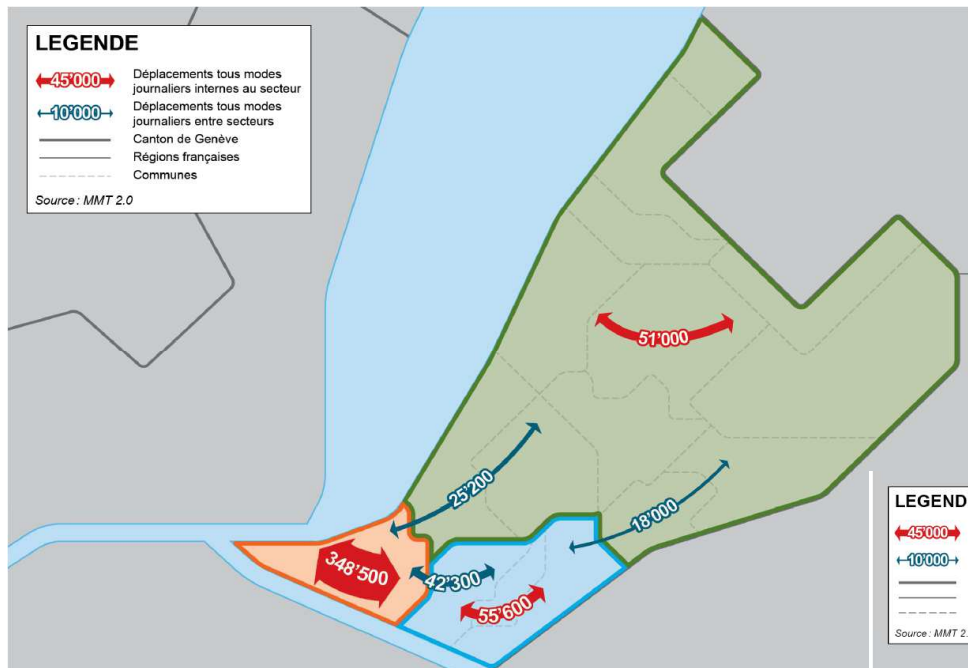


Figure 7: Déplacements tous modes journaliers internes à la région Arve-Lac 2010, source: MMT 2.0

Répartition modale des déplacements 2010 dans le secteur des 3 Chêne		
TIM		44%
TP		19%
MD		36%
Autres		1%

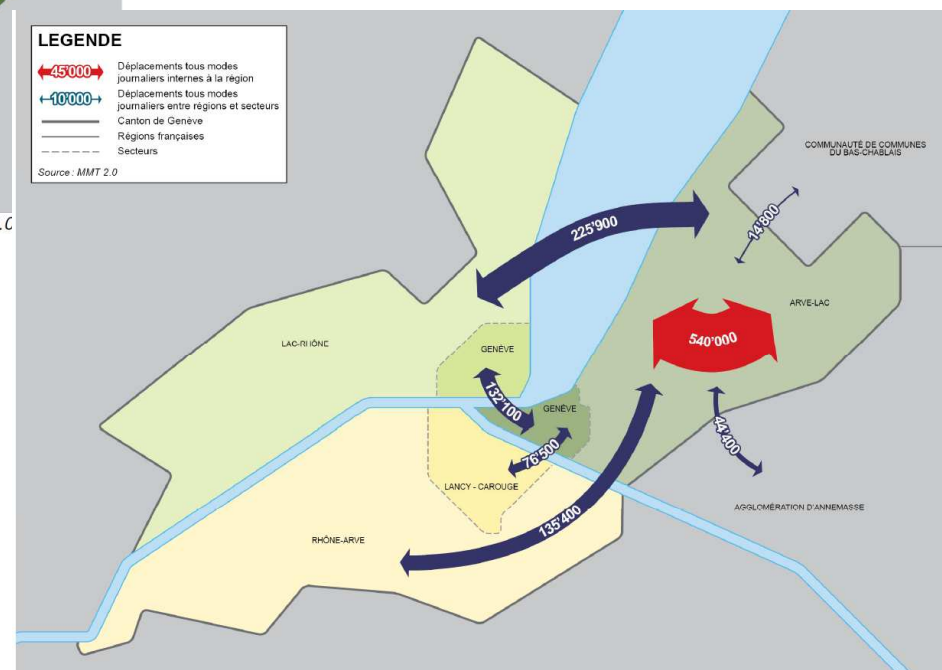
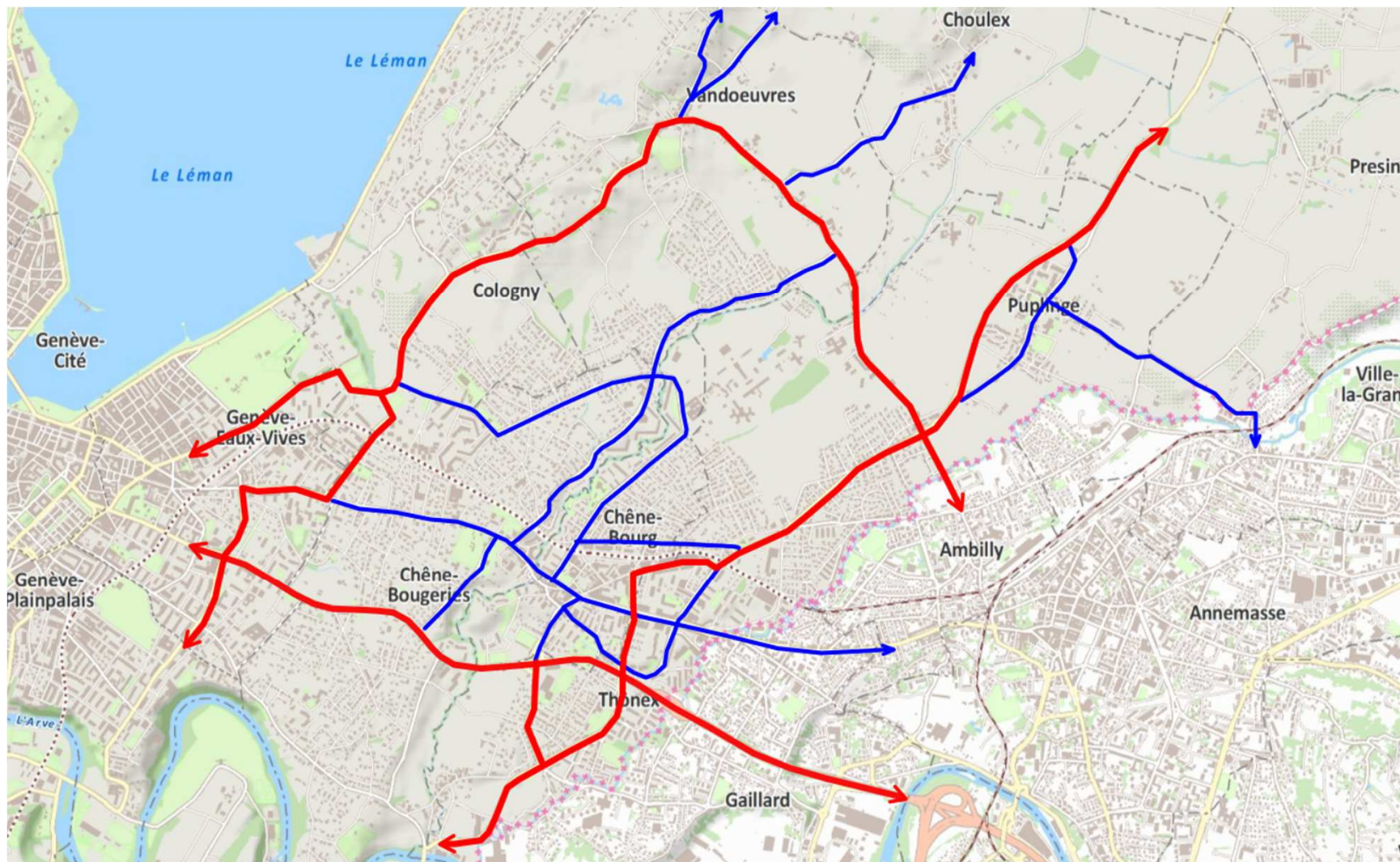
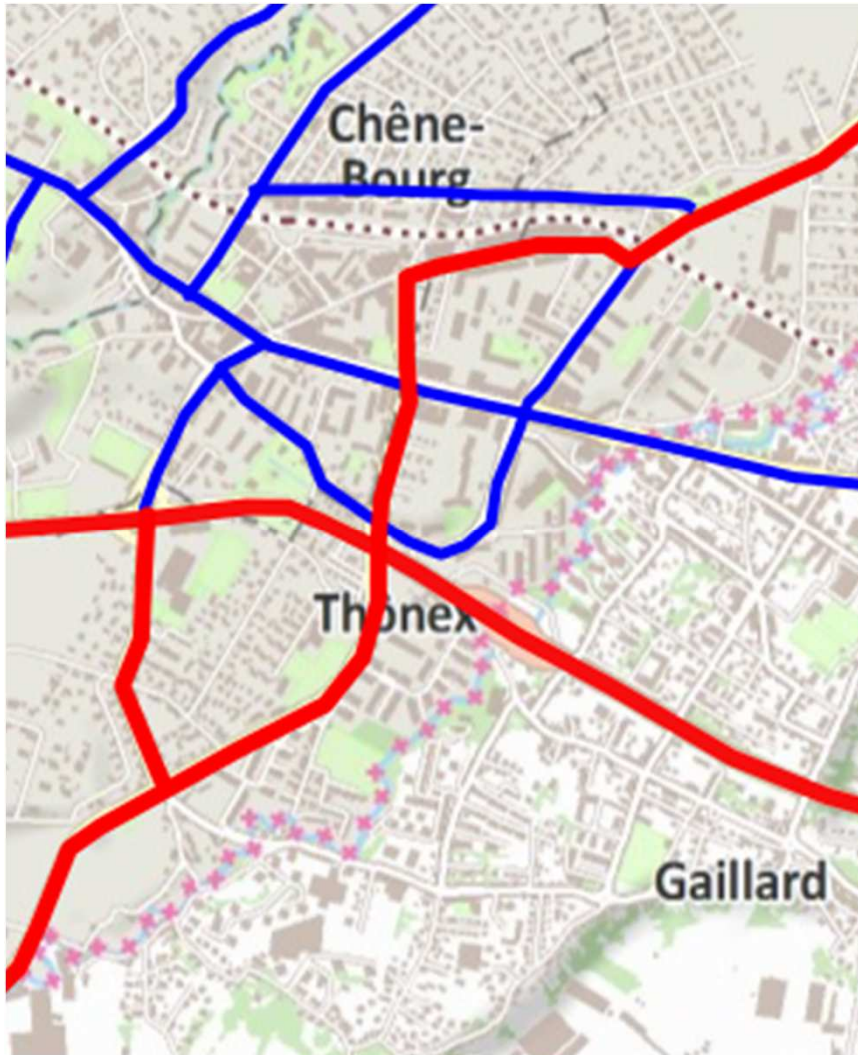


Figure 8: Déplacements tous modes journaliers en relation avec la région Arve-Lac 2010, source: MMT 2.0

# OFFRE TIM



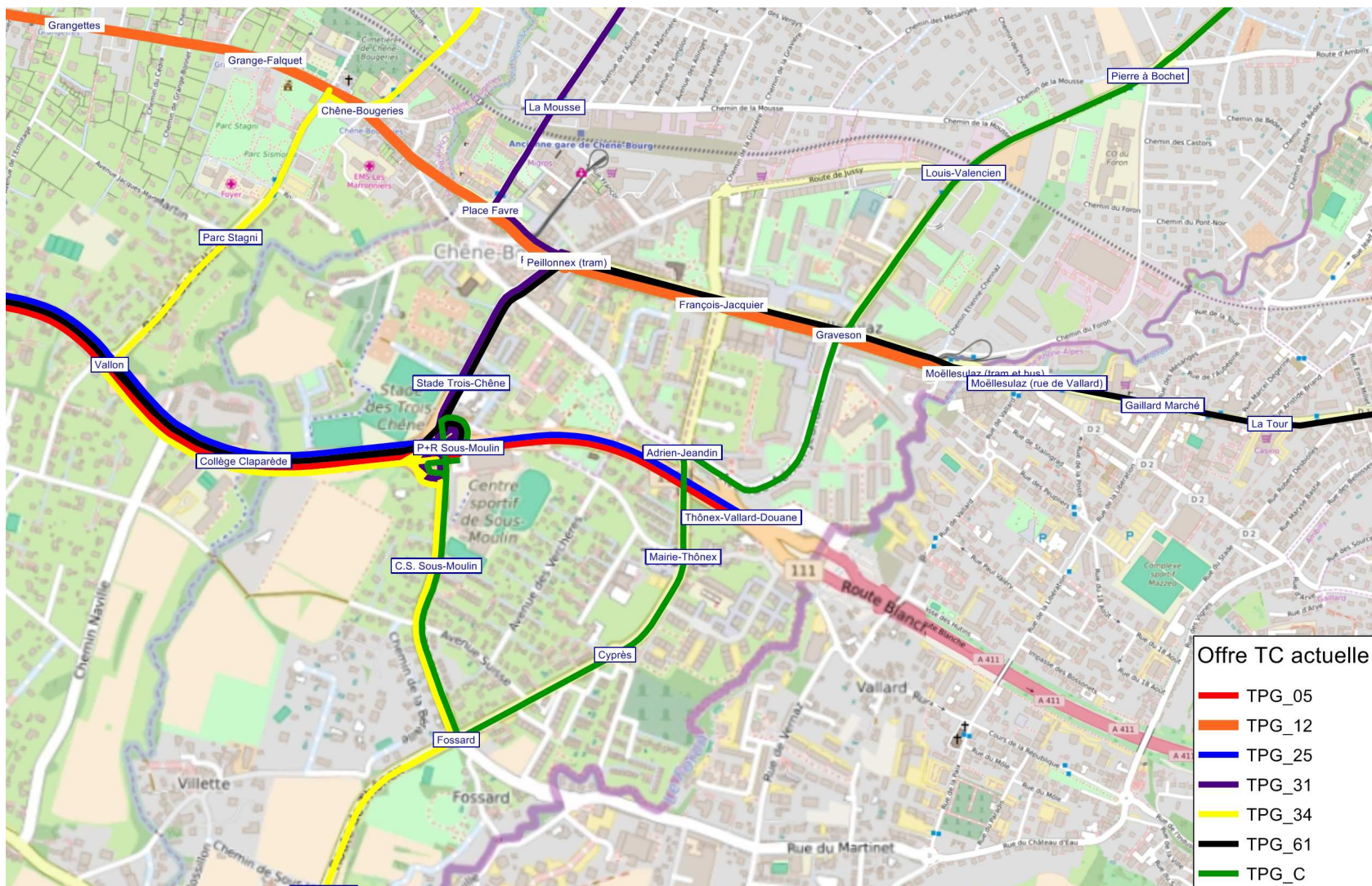
# FONCTIONNEMENT DU RÉSEAU TIM



## > QUELQUES DYSFONCTIONNEMENTS

- ⇒ Accès à la route Blanche peu lisible et nécessitant des détours depuis le nord du secteur
- ⇒ Une hiérarchie du réseau peu claire et mal respectée
  - Jalonnement parfois incohérent
  - Régimes de priorité peu adaptés

# OFFRE TC





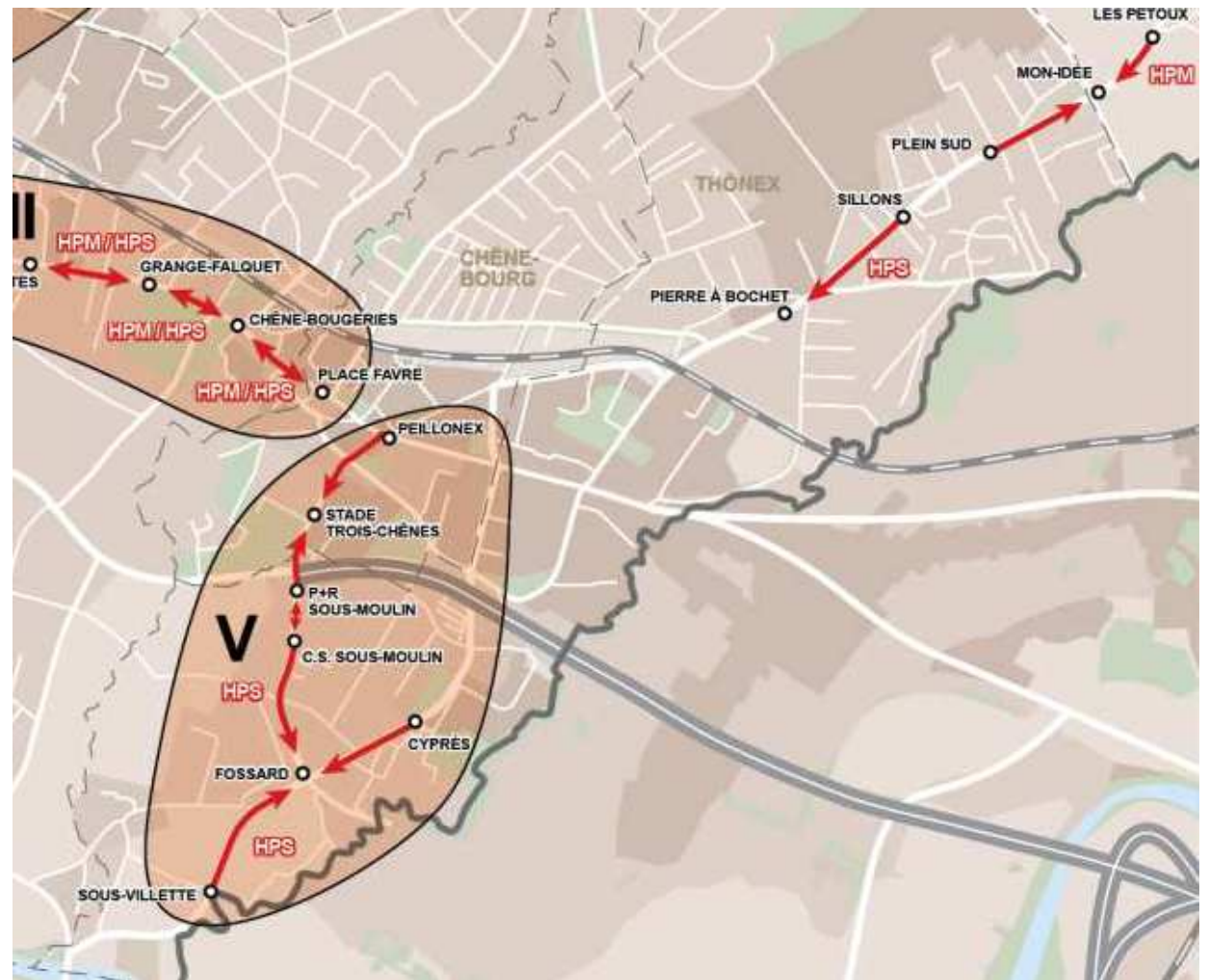
# FONCTIONNEMENT DU RÉSEAU TC

## ➤ UNE OFFRE ADAPTÉE À LA DEMANDE...

- ⇒ Bonne couverture du territoire
- ⇒ Rabattement efficaces sur les axes structurants (tram et route de Malagnou)

## ➤ ... MAIS DES PROBLÈMES DE PROGRESSION

- ⇒ Route de Chêne (village de Chêne-Bougeries)
- ⇒ Route de Jussy
- ⇒ Avenue Adrien Jeandin



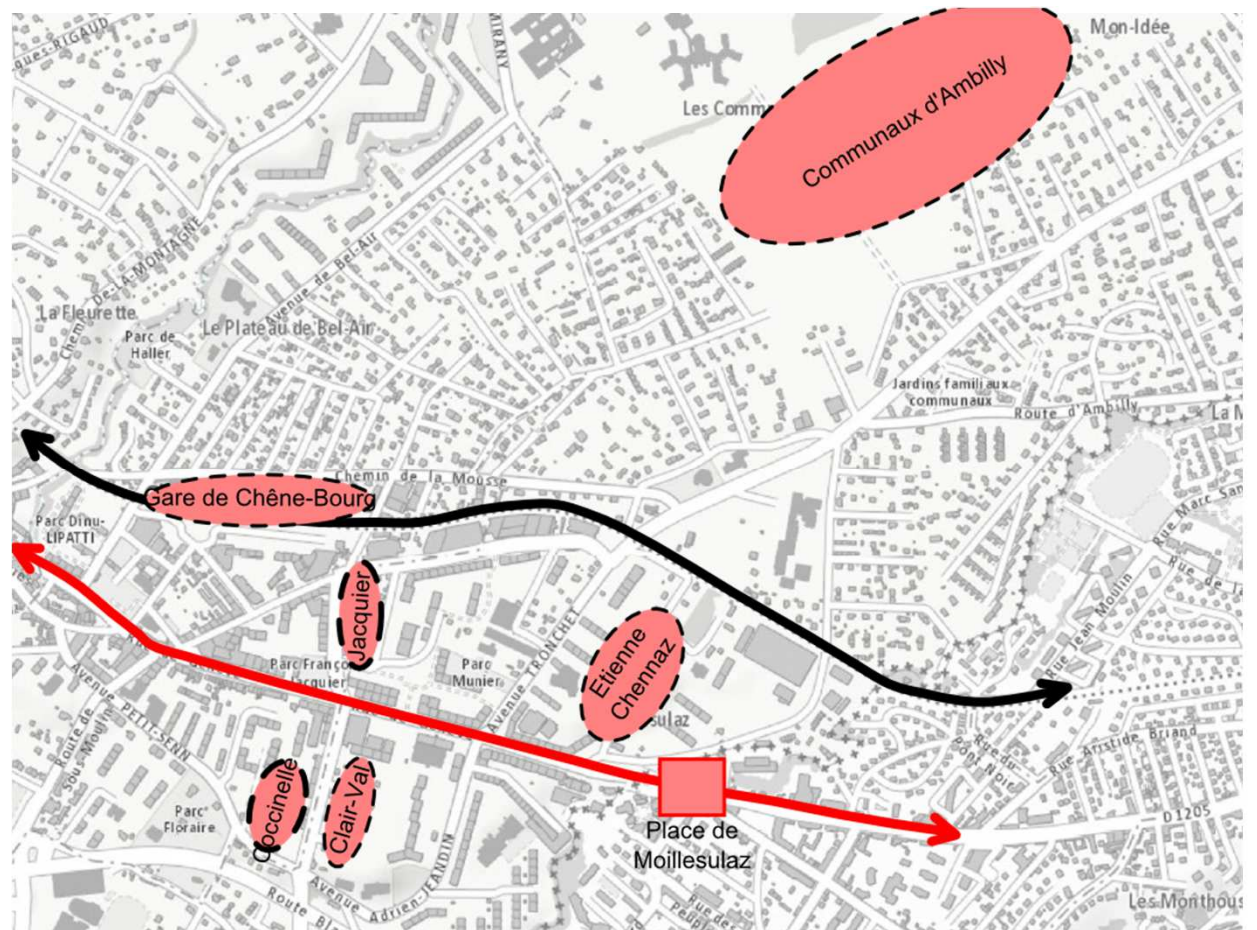
# LES GRANDS PROJETS DE DÉVELOPPEMENT

## > UN DÉVELOPPEMENT URBAIN IMPORTANT PROGRAMMÉ POUR LES PROCHAINES ANNÉES...

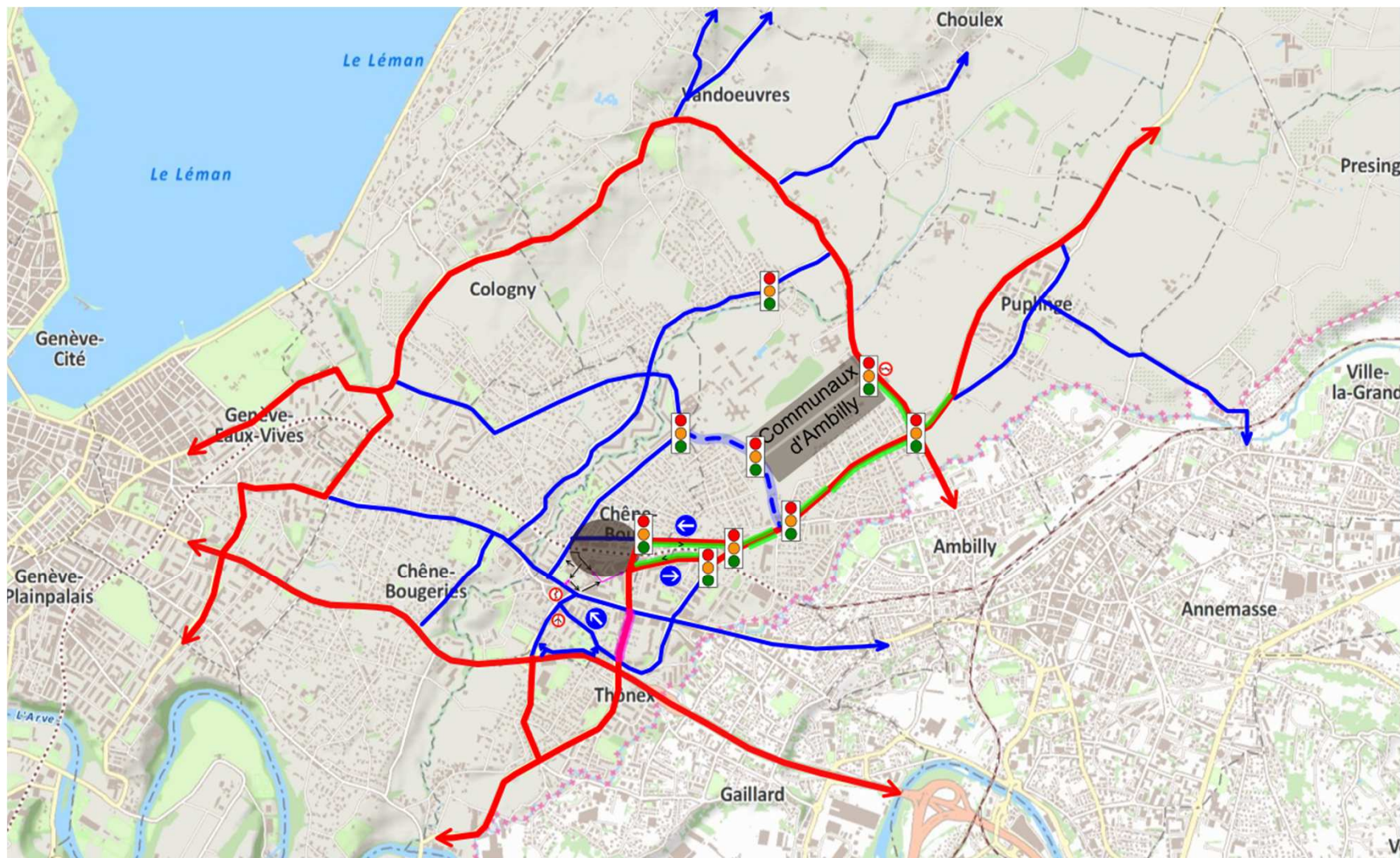
- ⇒ Communaux d'Ambilly
- ⇒ Interface de la gare de Chêne-Bourg
- ⇒ PLQ (Etienne Chennaz, Jacquier, Clair-Val, Coccinelle...)

## > ... ET DES PROJETS D'INFRASTRUCTURES DE TRANSPORT STRUCTURANTS

- ⇒ Prolongement du tram à Annemasse et aménagement de la plateforme de Moillesulaz
- ⇒ Mise en service du Léman Express avec desserte de la halte de Chêne-Bourg



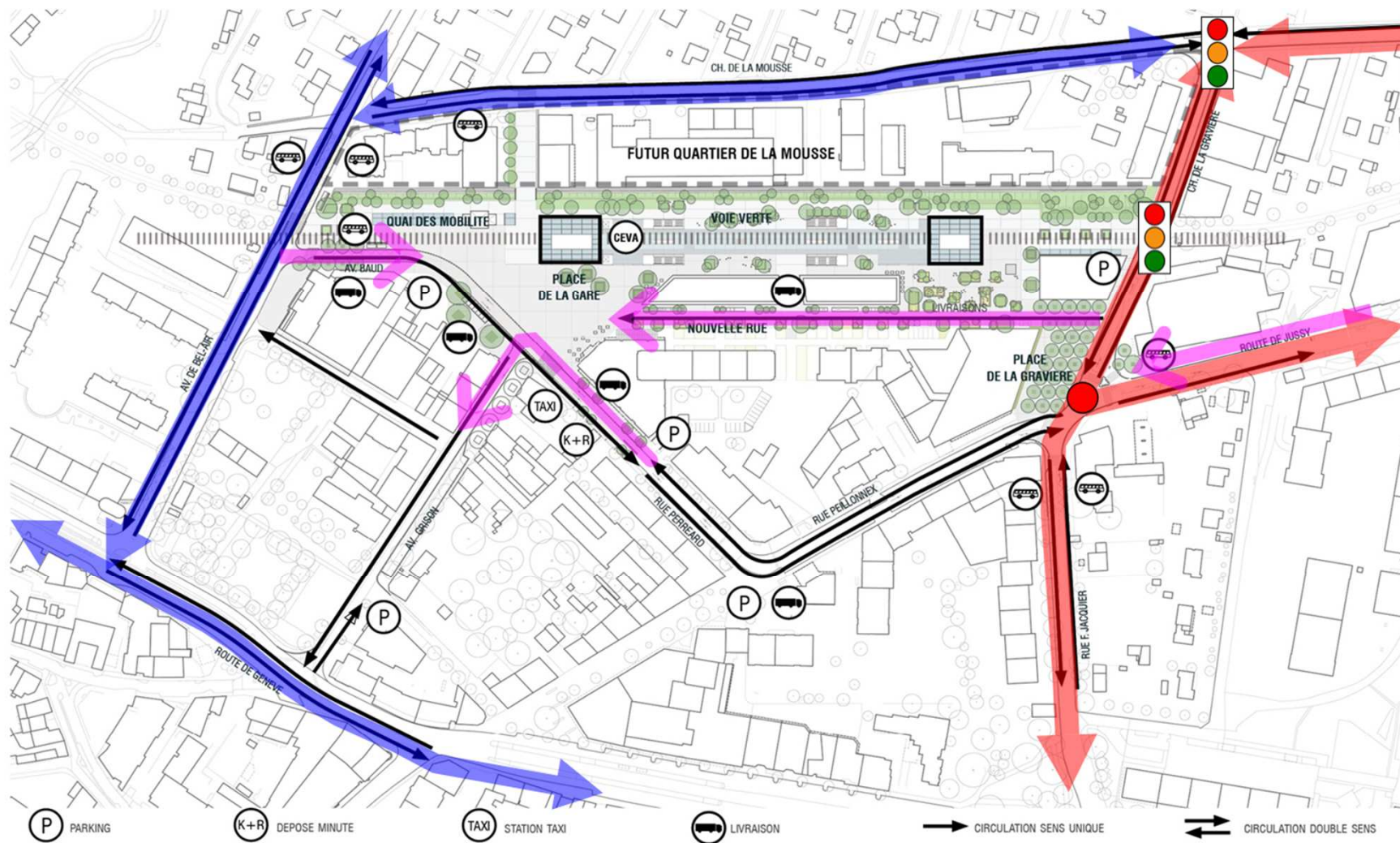
# EVOLUTION DE L'OFFRE À VENIR : TIM



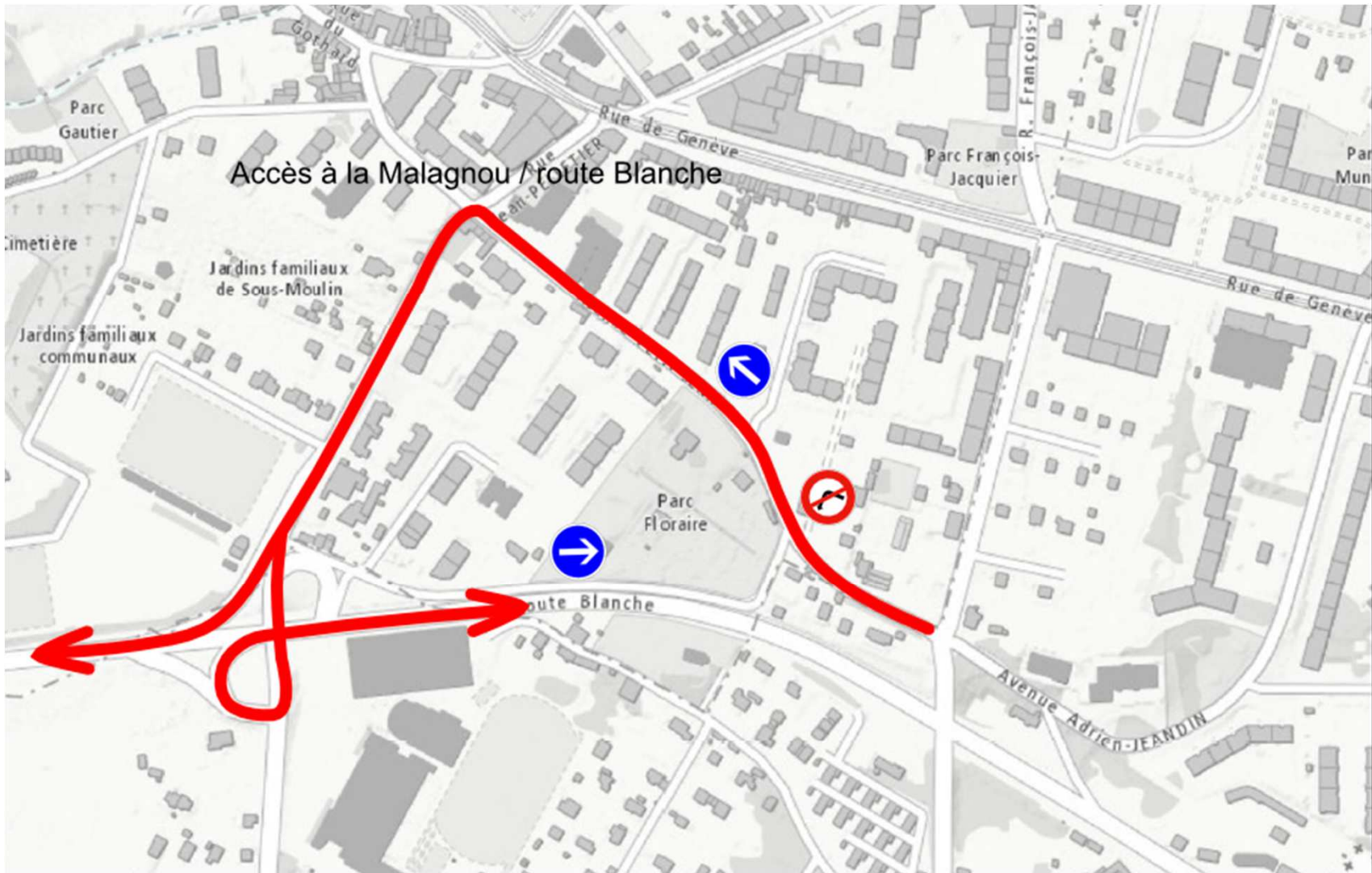
# EVOLUTION DE L'OFFRE TIM : SECTEUR JUSSY - MOUSSE



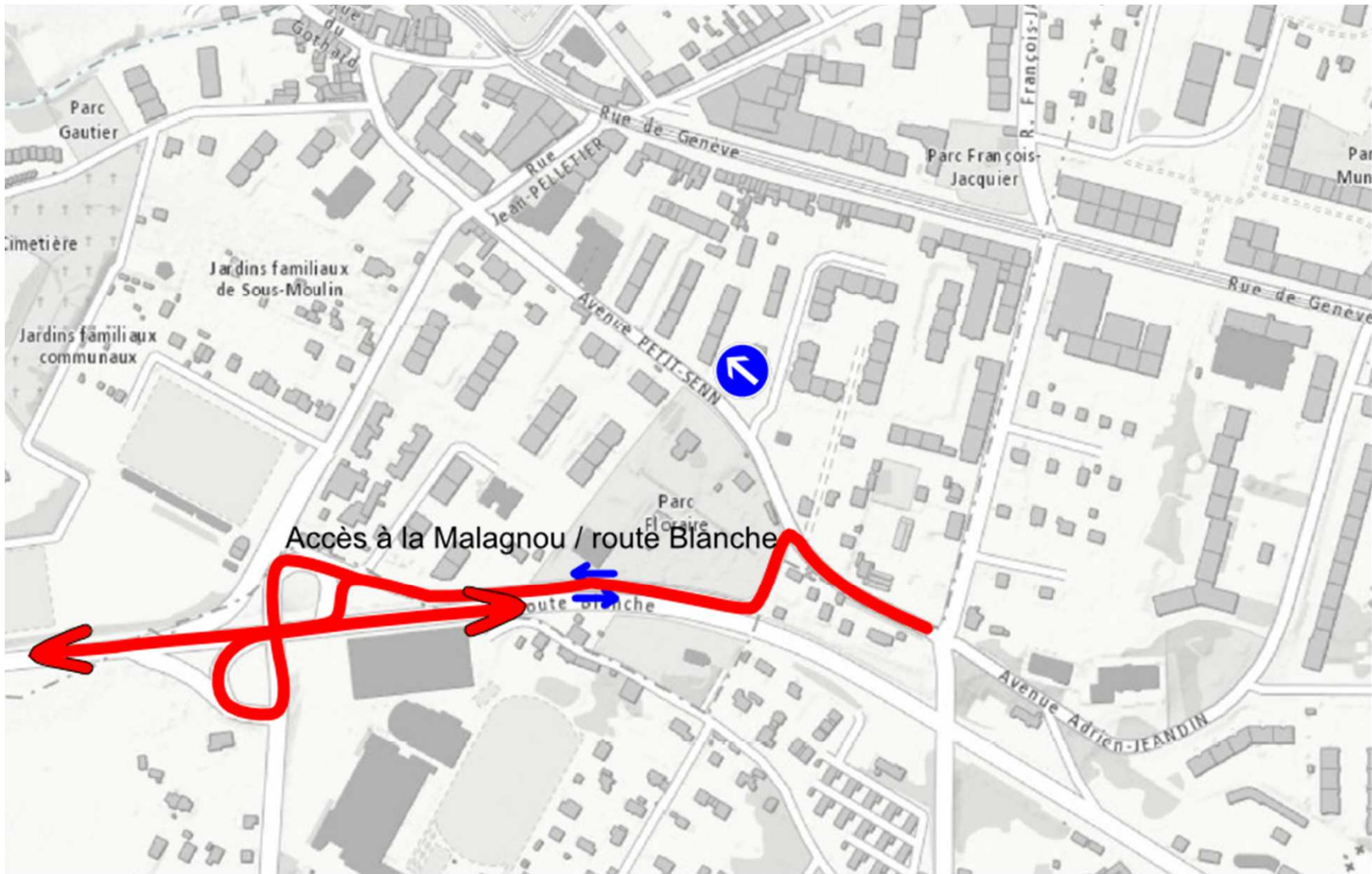
# EVOLUTION DE L'OFFRE TIM : SECTEUR INTERFACE LEMAN-EXPRESS



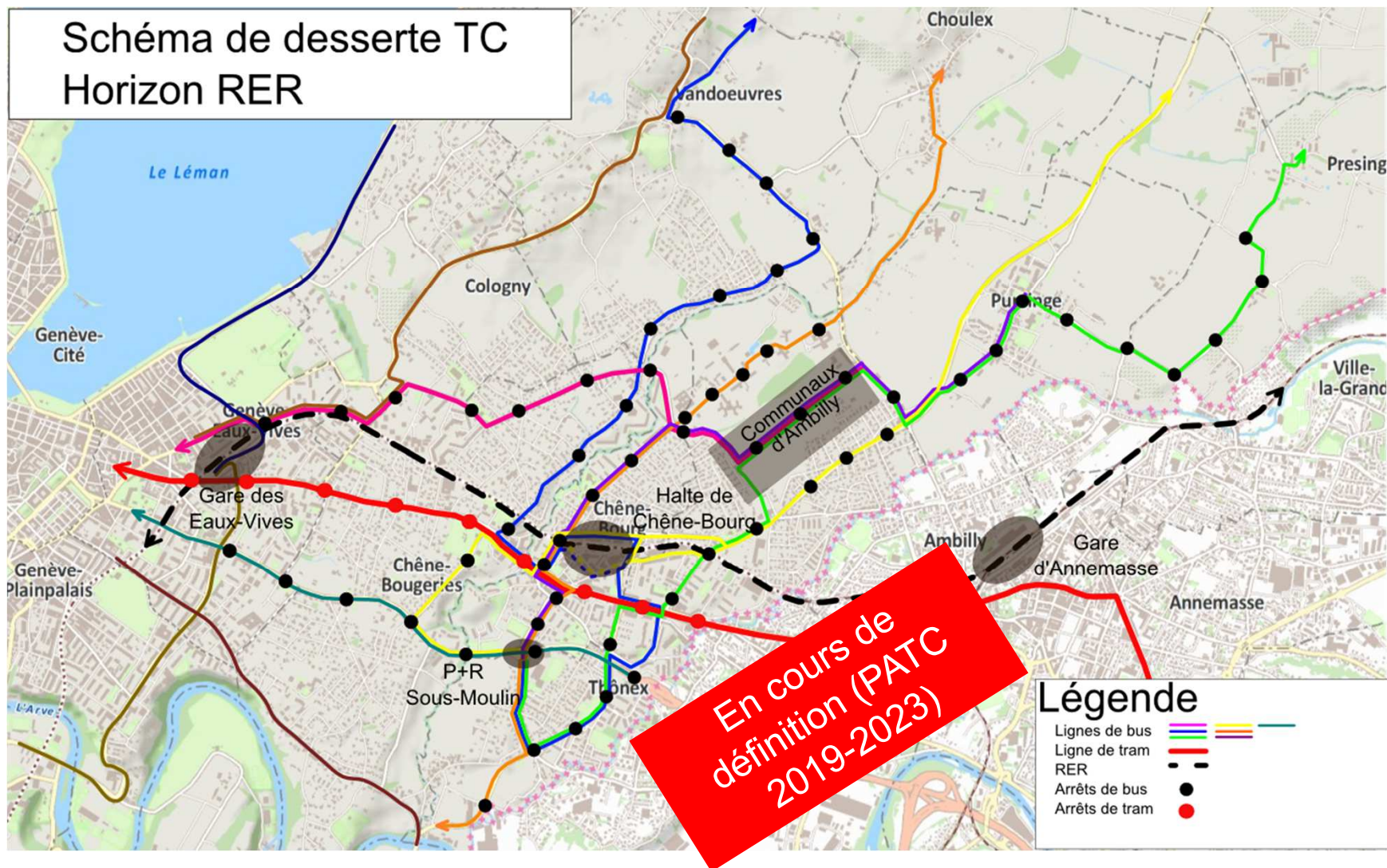
# EVOLUTION DE L'OFFRE TIM : SECTEUR PETIT-SENN - FLORAIRE



# EVOLUTION DE L'OFFRE TIM : SECTEUR PETIT-SENN - FLORAIRE

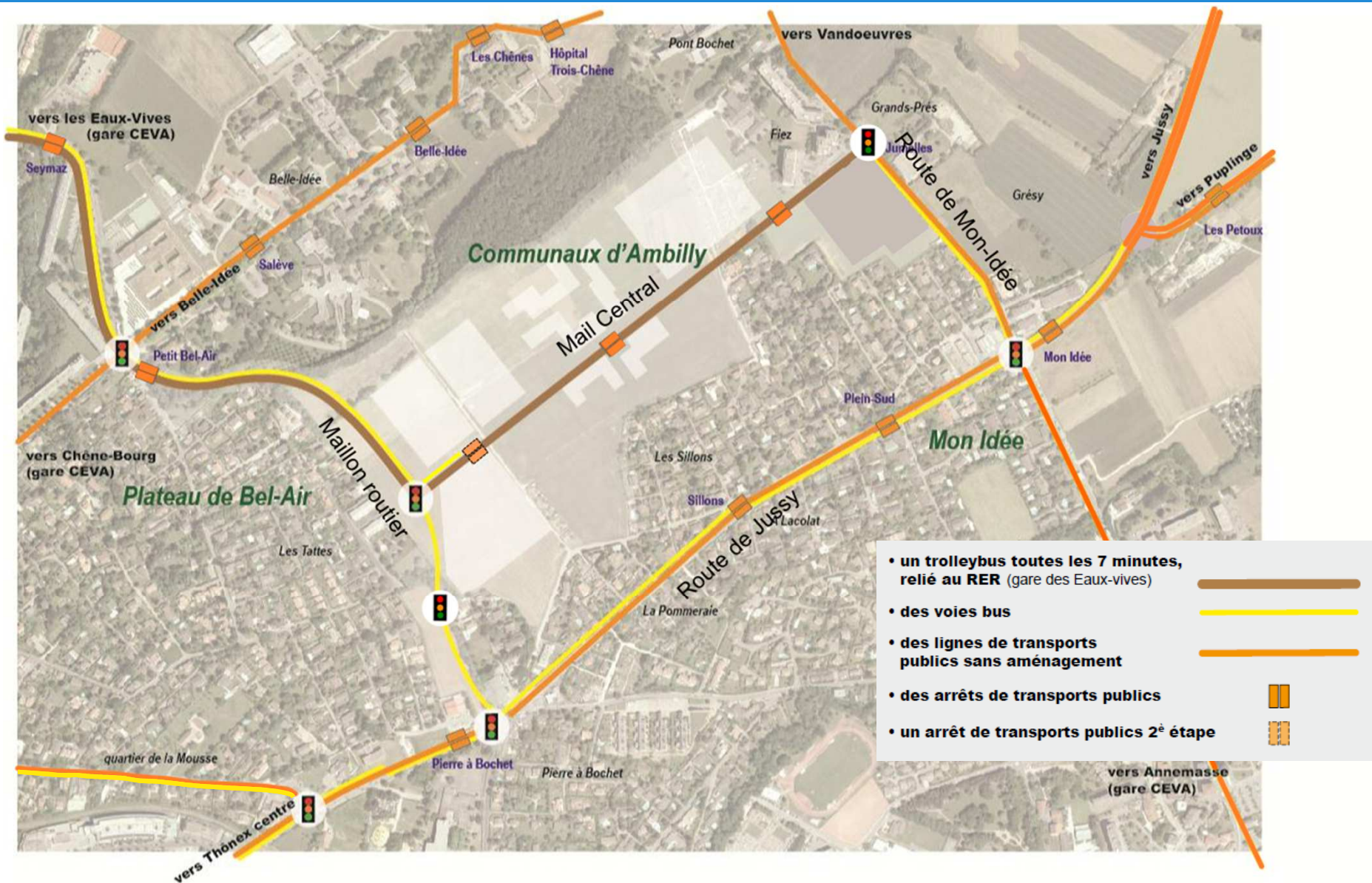


# EVOLUTION DE L'OFFRE À VENIR : TC

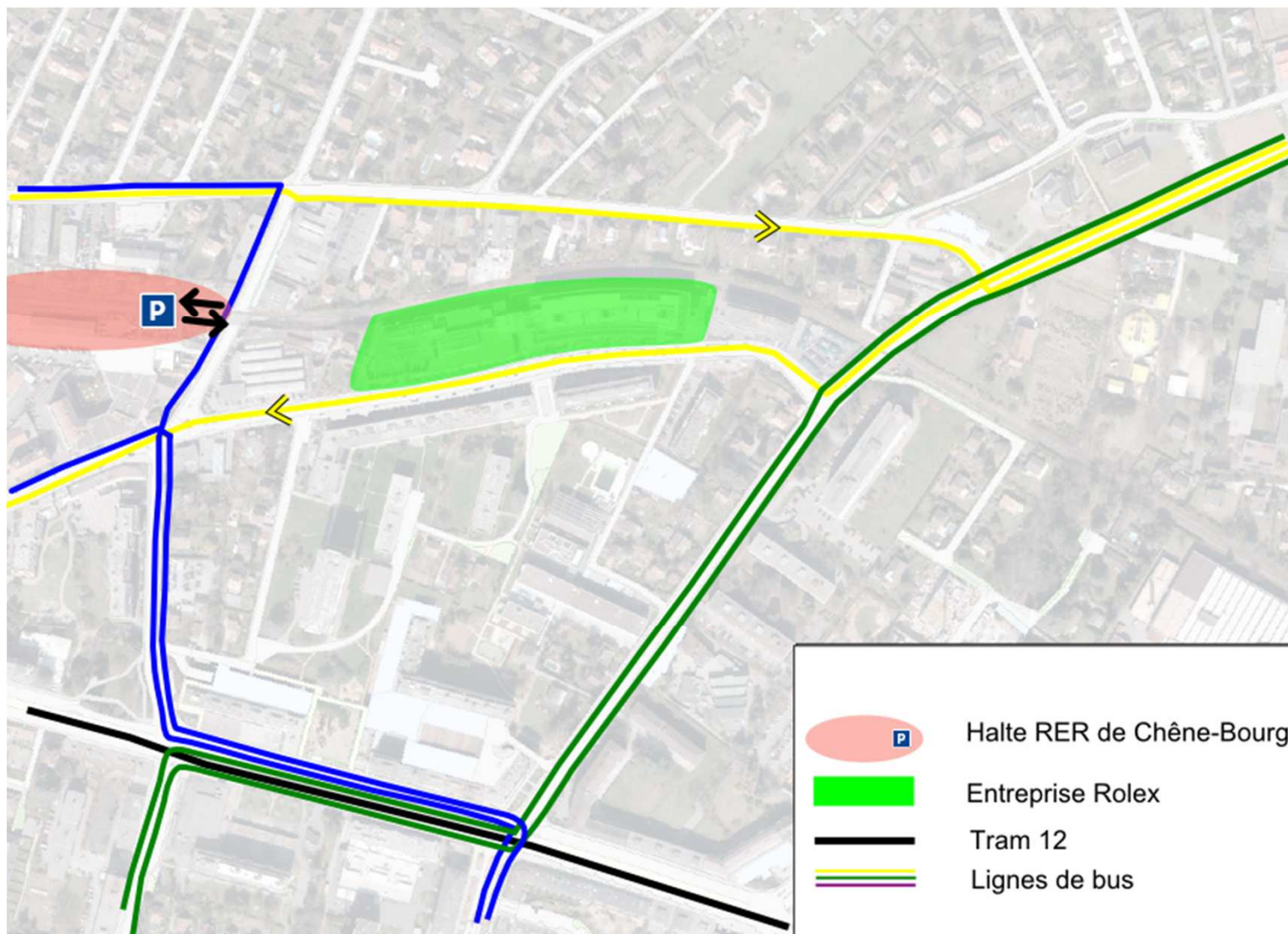




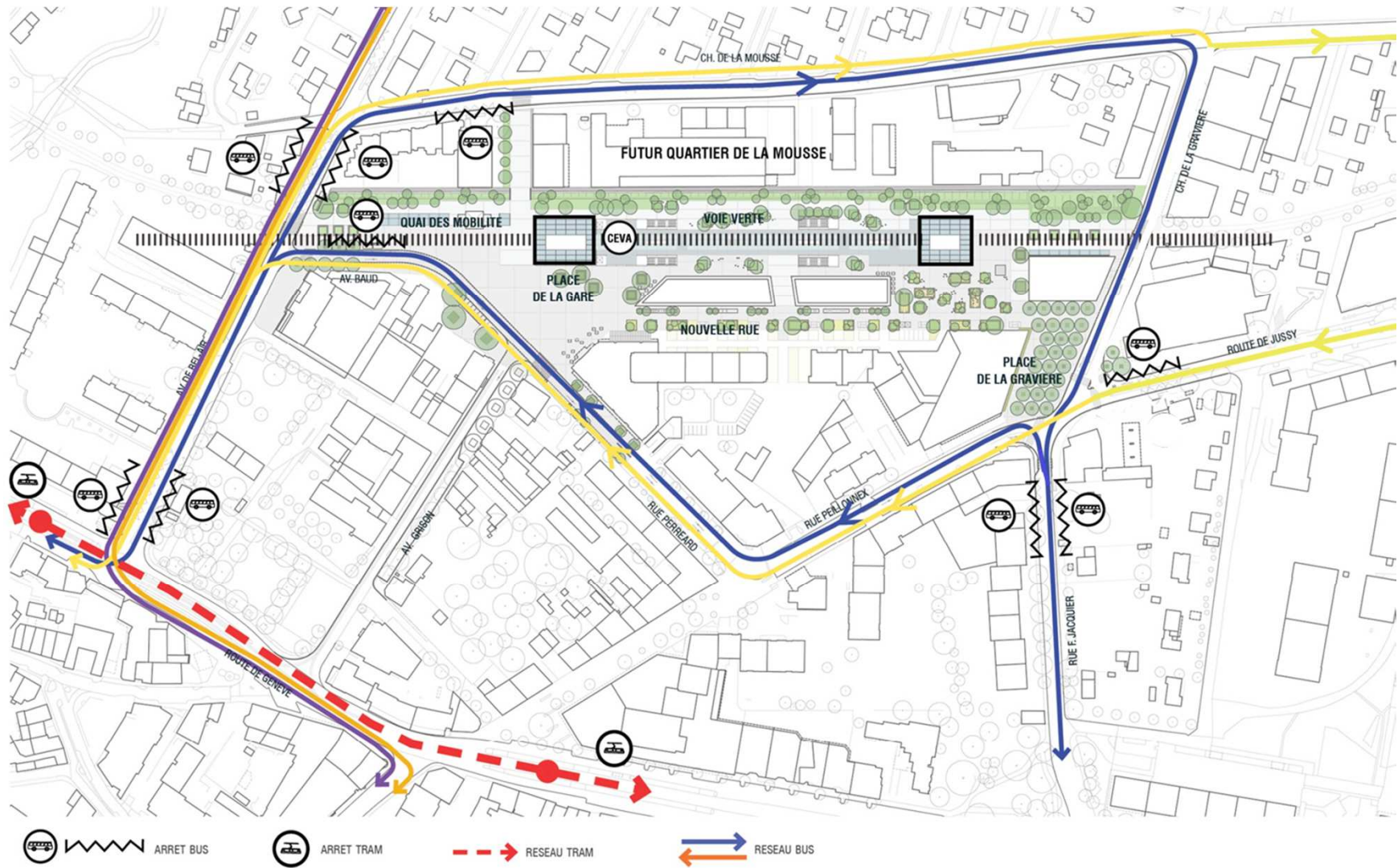
# EVOLUTION DE L'OFFRE TC : SECTEUR COMMUNAUX D'AMBILLY



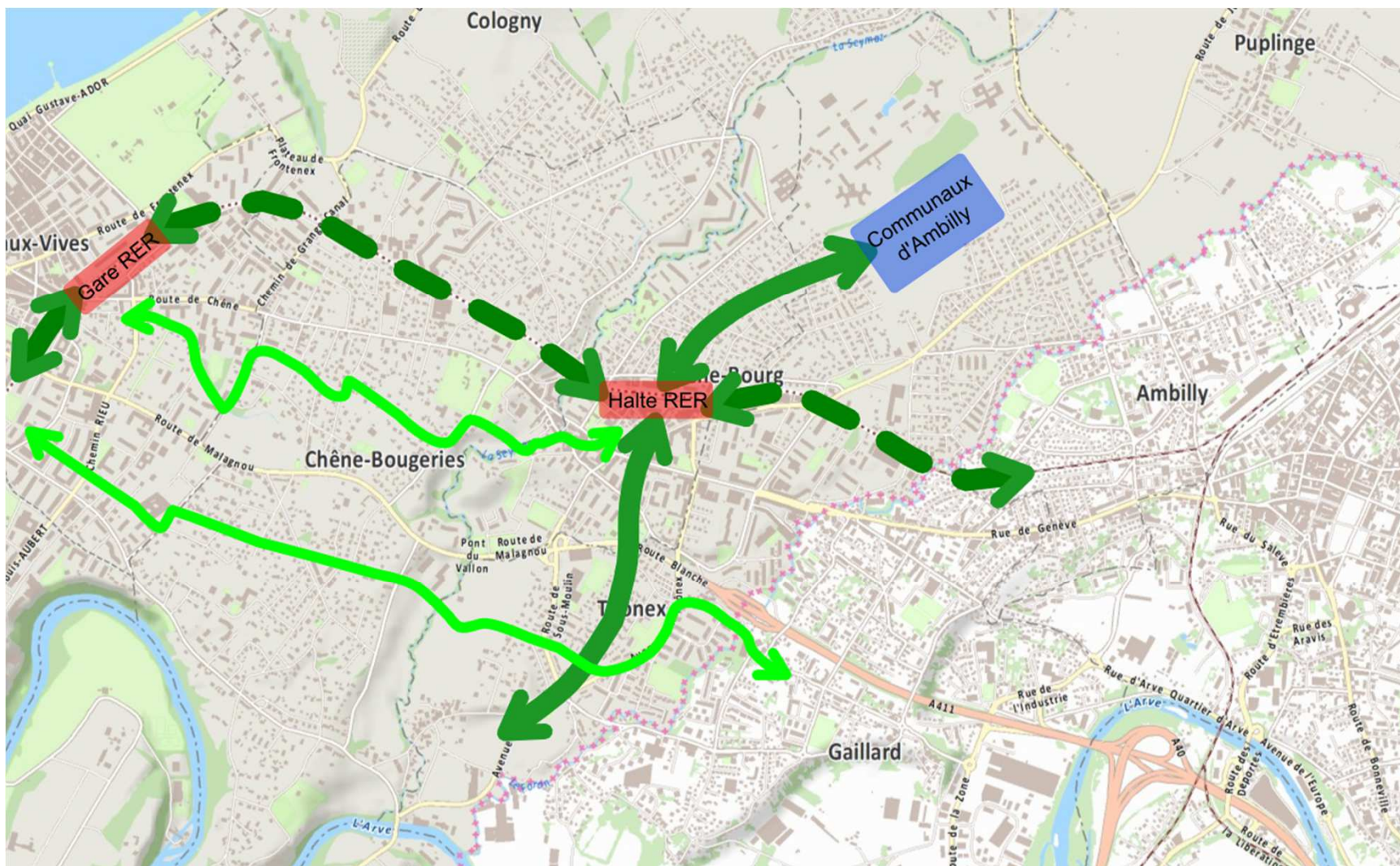
# EVOLUTION DE L'OFFRE TC : SECTEUR JUSSY-MOUSSE



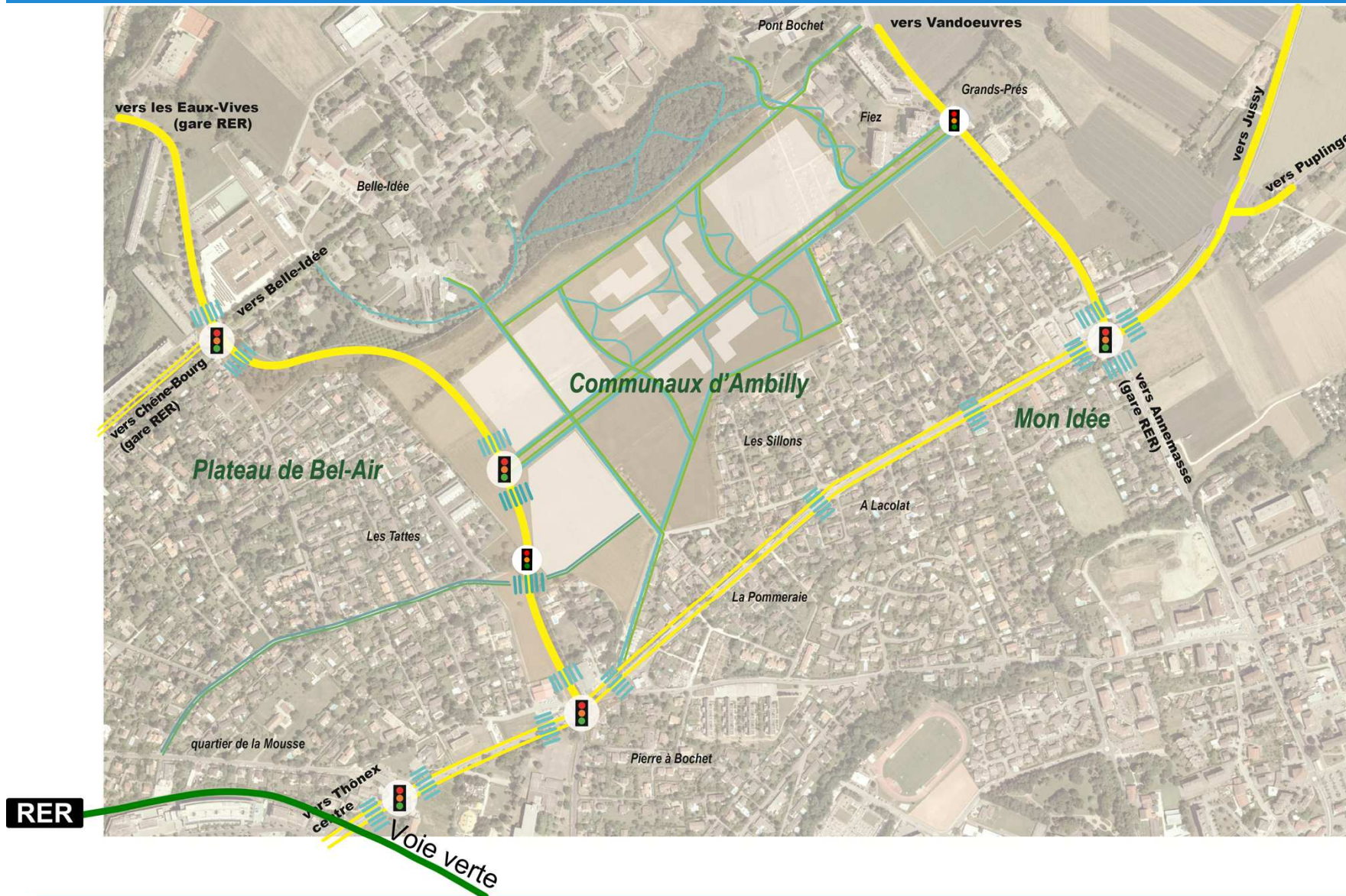
# EVOLUTION DE L'OFFRE TC : SECTEUR INTERFACE LEMAN-EXPRESS



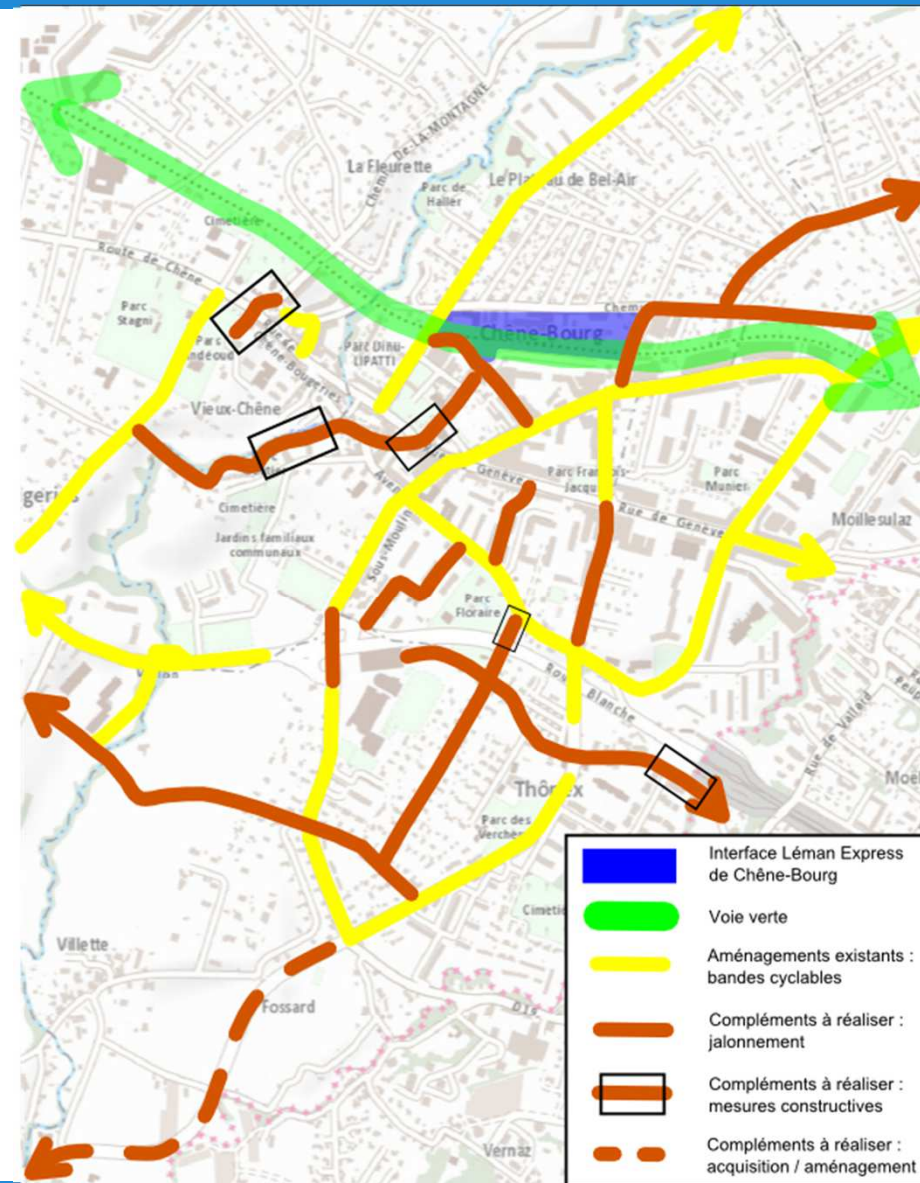
# MAILLAGE MOBILITÉS DOUCES



# MAILLAGE MOBILITÉS DOUCES : SECTEUR COMMUNAUX D'AMBILLY



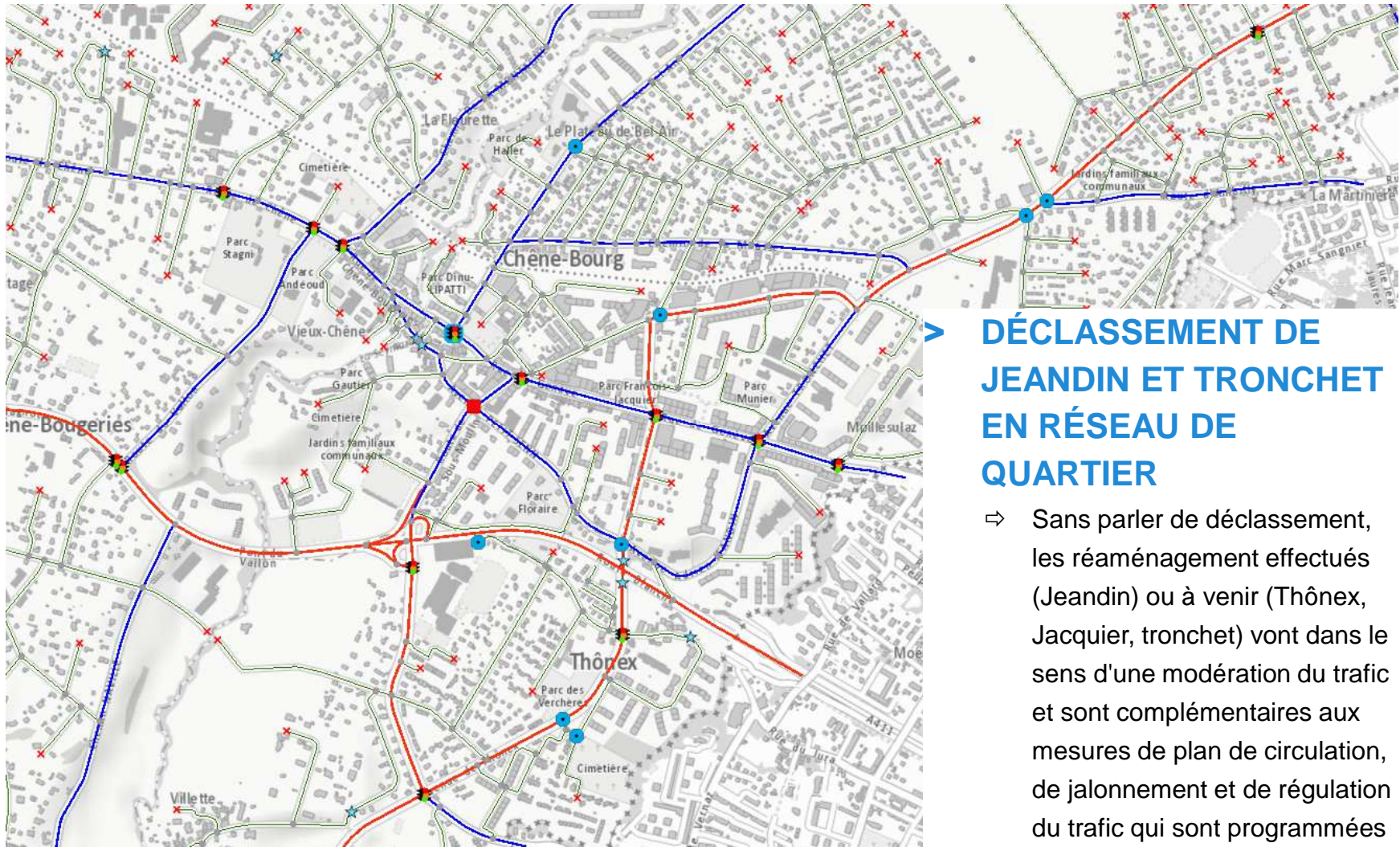
# MAILLAGE MOBILITÉS DOUCES : SECTEUR 3 CHÊNE



# POSITIONNEMENT PAR RAPPORT AUX SOUHAITS DE L'ASSOCIATION

- > DÉCLASSEMENT DE JEANDIN ET TRONCHET EN RÉSEAU DE QUARTIER
- > TRONCHET ET JEANDIN INTERDITS AUX PL
- > SUPPRESSION DU T-À-G RUE DE GENÈVE VERS AVENUE TRONCHET
- > PASSAGE PIÉTON SUR LA RUE DE GENÈVE AU DROIT DE LA SORTIE DU CENTRE COMMERCIAL

# DECLASSEMENT DE JEANDIN ET TRONCHET EN RESEAU DE QUARTIER



## DECLASSEMENT DE JEANDIN ET TRONCHET EN RESEAU DE QUARTIER

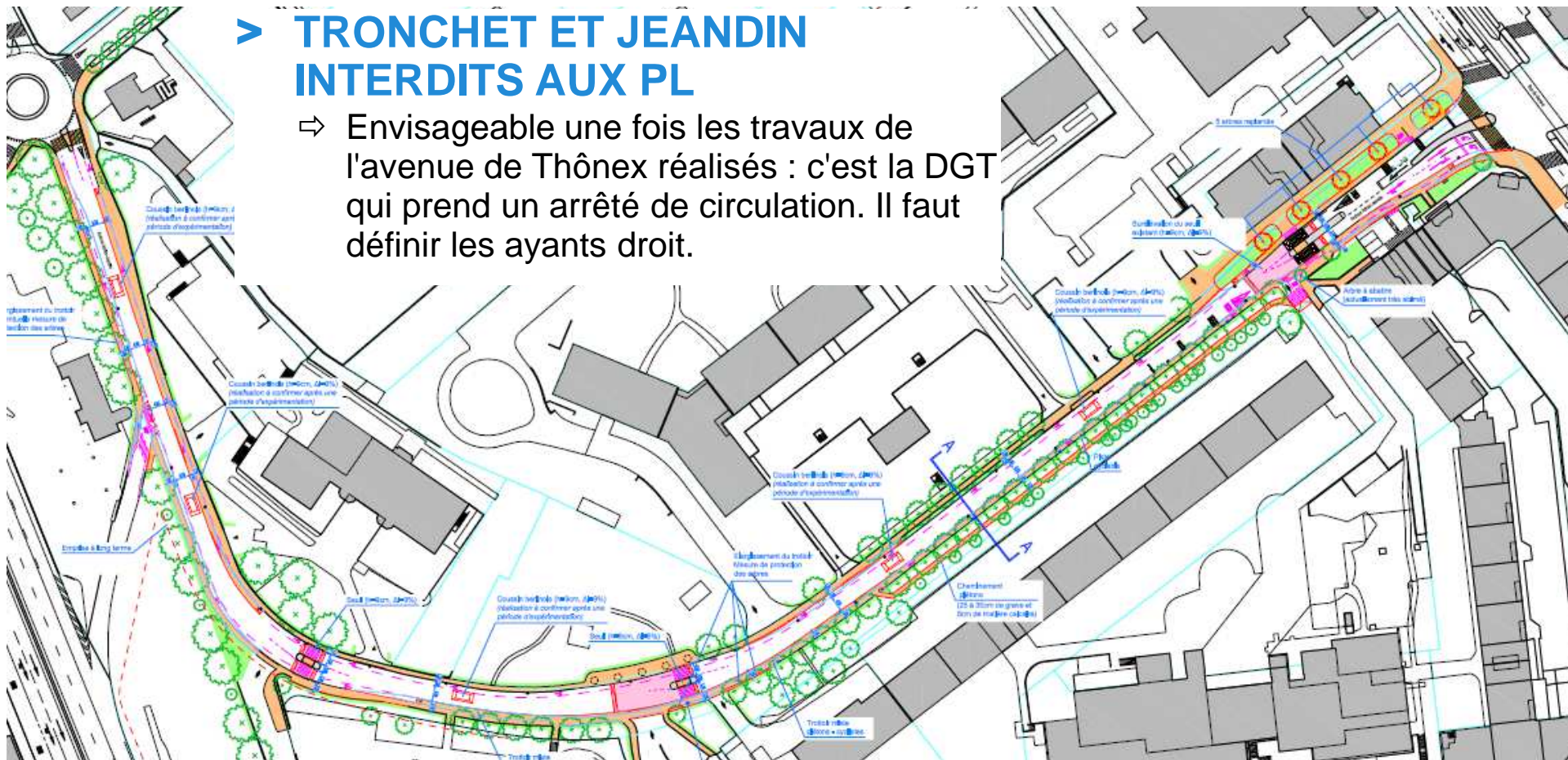
⇒ Sans parler de déclassement, les réaménagement effectués (Jeandin) ou à venir (Thônex, Jacquier, tronchet) vont dans le sens d'une modération du trafic et sont complémentaires aux mesures de plan de circulation, de jalonnement et de régulation du trafic qui sont programmées



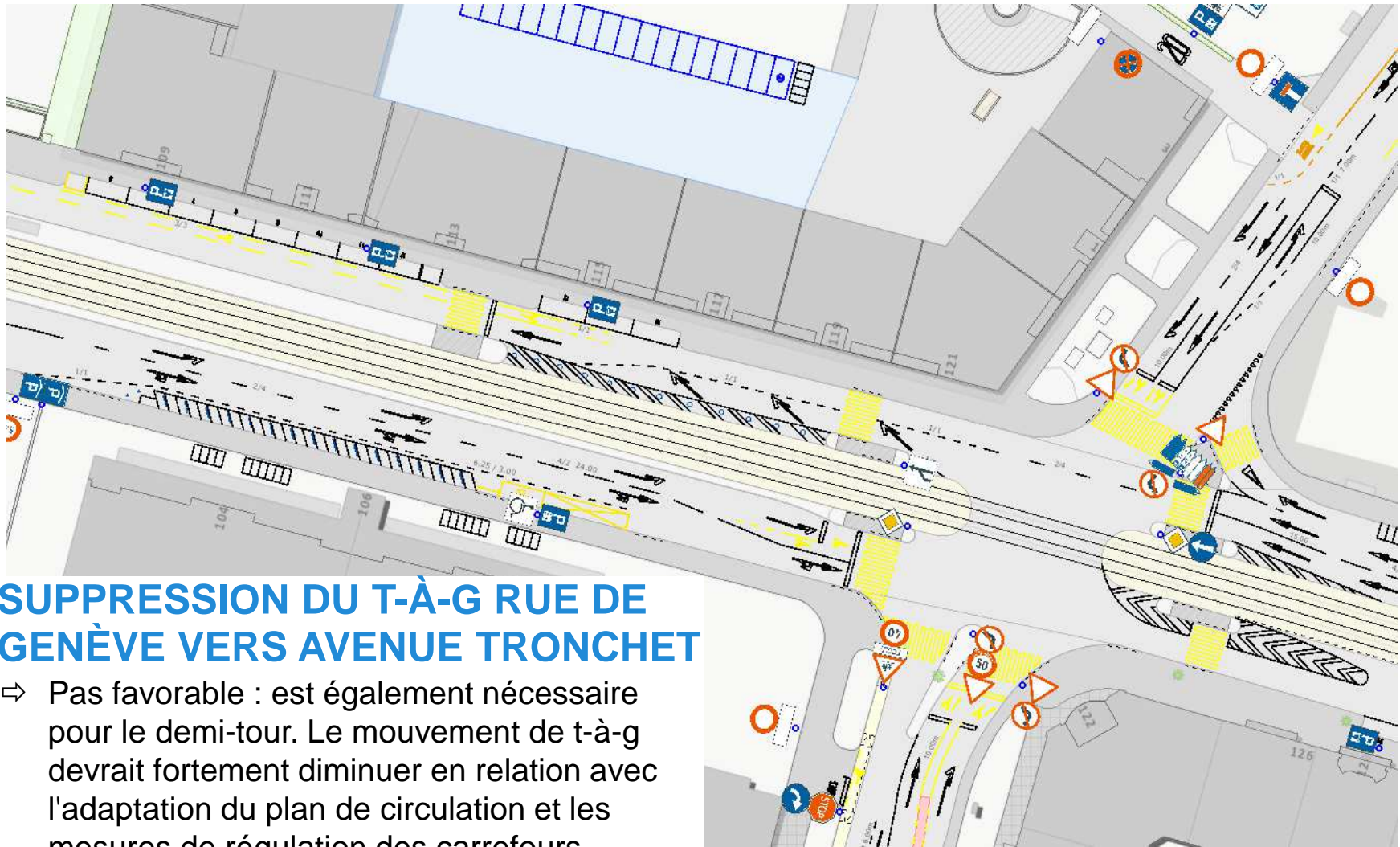
# POSITIONNEMENT PAR RAPPORT AUX SOUHAITS DE L'ASSOCIATION

## ➤ TRONCHÈT ET JEANDIN INTERDITS AUX PL

⇒ Envisageable une fois les travaux de l'avenue de Thônex réalisés : c'est la DGT qui prend un arrêté de circulation. Il faut définir les ayants droit.



# POSITIONNEMENT PAR RAPPORT AUX SOUHAITS DE L'ASSOCIATION



## > SUPPRESSION DU T-À-G RUE DE GENÈVE VERS AVENUE TRONCHET

- ⇒ Pas favorable : est également nécessaire pour le demi-tour. Le mouvement de t-à-g devrait fortement diminuer en relation avec l'adaptation du plan de circulation et les mesures de régulation des carrefours

# POSITIONNEMENT PAR RAPPORT AUX SOUHAITS DE L'ASSOCIATION



## > PASSAGE PIÉTON SUR LA RUE DE GENÈVE AU DROIT DE LA SORTIE DU CENTRE COMMERCIAL

- ⇒ Mesure évaluée en 2011 et non retenue, pour des raisons de sécurité (zone de remontée de files). Nécessite de plus une coordination de la régulation entre av. de Thônex et av. Jeandin ce qui implique de changer le contrôleur => remplacement non prévu dans les planifications