



Information et
sensibilisation:

Pour plus de sécurité à
Thônex

ARA

Association Résidence Apollo

23 novembre 2016



Agenda

1. Introduction : pour une commune plus sûre !
2. Tendances 2016
3. Echech aux cambrioleurs
4. Vols à la fausse qualité
5. Vols de vélos



1. Pour une commune plus sûre !

Améliorer la **visibilité** de notre police municipale :

- Prospectus
- Poste de police (2017-2018)
- Séances de coordination
 - 2 Communes
 - Cyprès-Gaillard



Travailler sur la **sensibilisation des Thônésiens** aux problèmes de sécurité :

- Présentations aux associations sur les sujets d'actualité (en lien avec les initiatives cantonales)
- Renforcer l'ilotage sur la commune

1. Pour une commune plus sûre !

Travailler sur la **proximité** :

- Réalisation d'un diagnostic de sécurité pour chacun de nos quartiers qui débouchera sur des mesures locales.
- **Participez et faites participer vos amis et voisins de la commune**
- **Renforcer la présence le samedi en journée sur les axes principaux en réduisant les horaires de nuit**

(jusqu'au **23h00** au lieu de 2h00 du matin)

Nom (facultatif) : Prénom (facultatif) :

Genre : femme homme

Âge : 18-25 26-35 40-55 56-64 64 et plus

Profession : indépendant Ostrigeois Cadre autres salariés Apprenti/étudiant
 Ouvrier sans emploi Autre (préciser) :

Quartier (voir carte ci-dessous) : secteur n°..... N° :

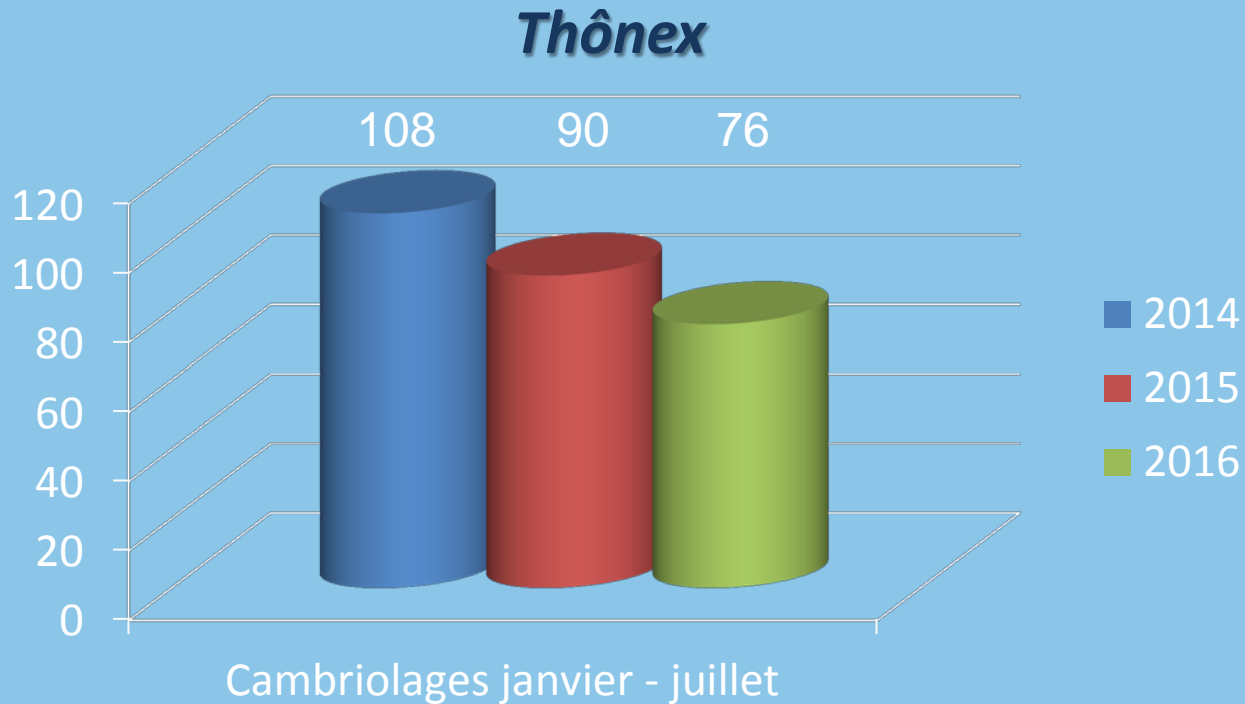
Rue :

Secteurs

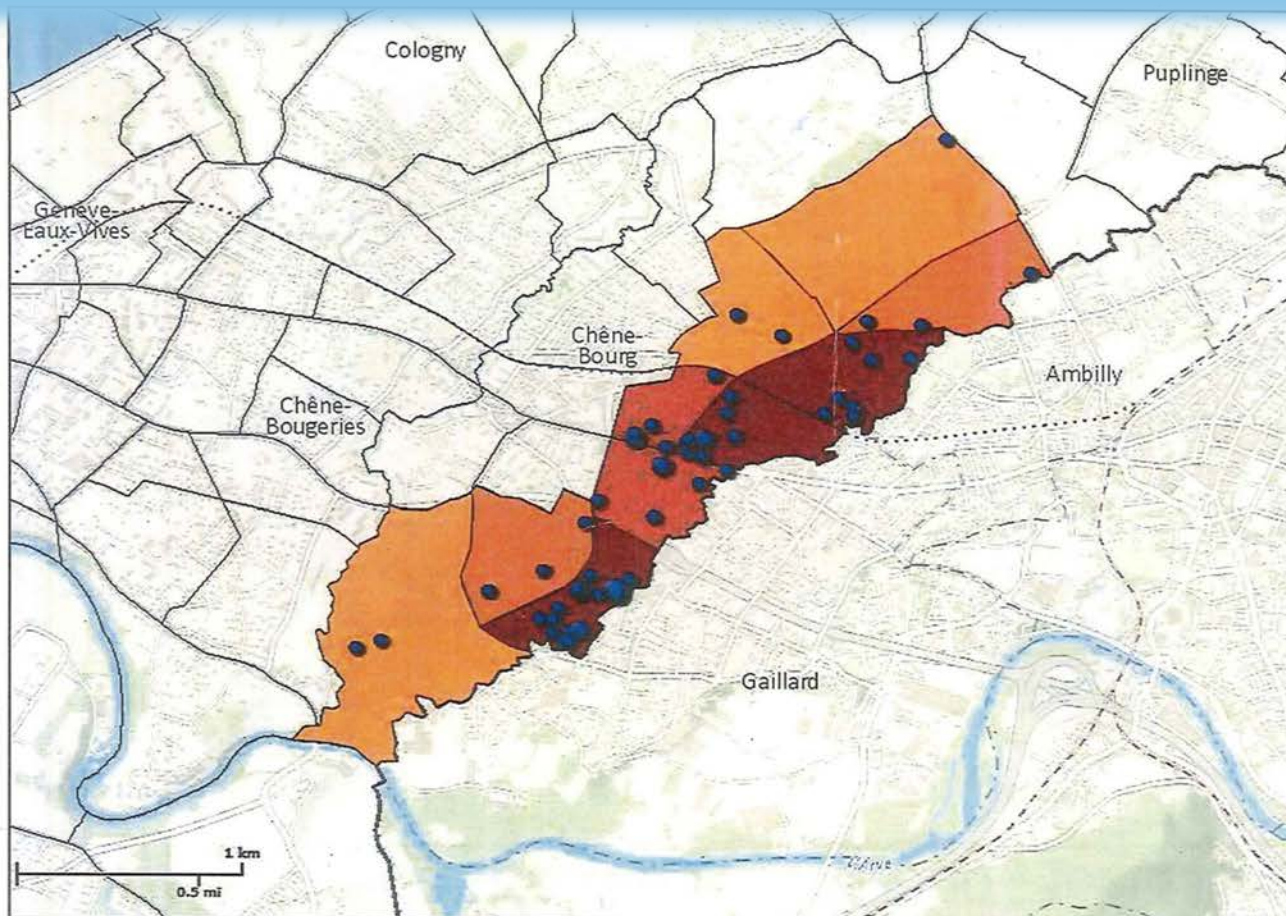
1. Belle-Étoile
2. Cornicheur d'Amilly
3. Pierre-et-Rochet
4. Les Sibans
5. Le Foin
6. Deux-Quenelles
7. Notre-Dame
8. Adrien-Jaricot
9. Saint-Romain Les Vieux-Villards
10. Curé Descazals
11. Villiers

2. Tendances 2016

Synthèse des cambriolages : attention aux préjugés !



Baisse des cambriolages (sauf en juillet au Cyprès avec 9 cas)



Nb événements / adresse

● ● ●
1 2 3

Nb événements / girec

[1-2]

[2-3]

[3-6]

[6-26]

Limite cantonale

—

GIREC

| |

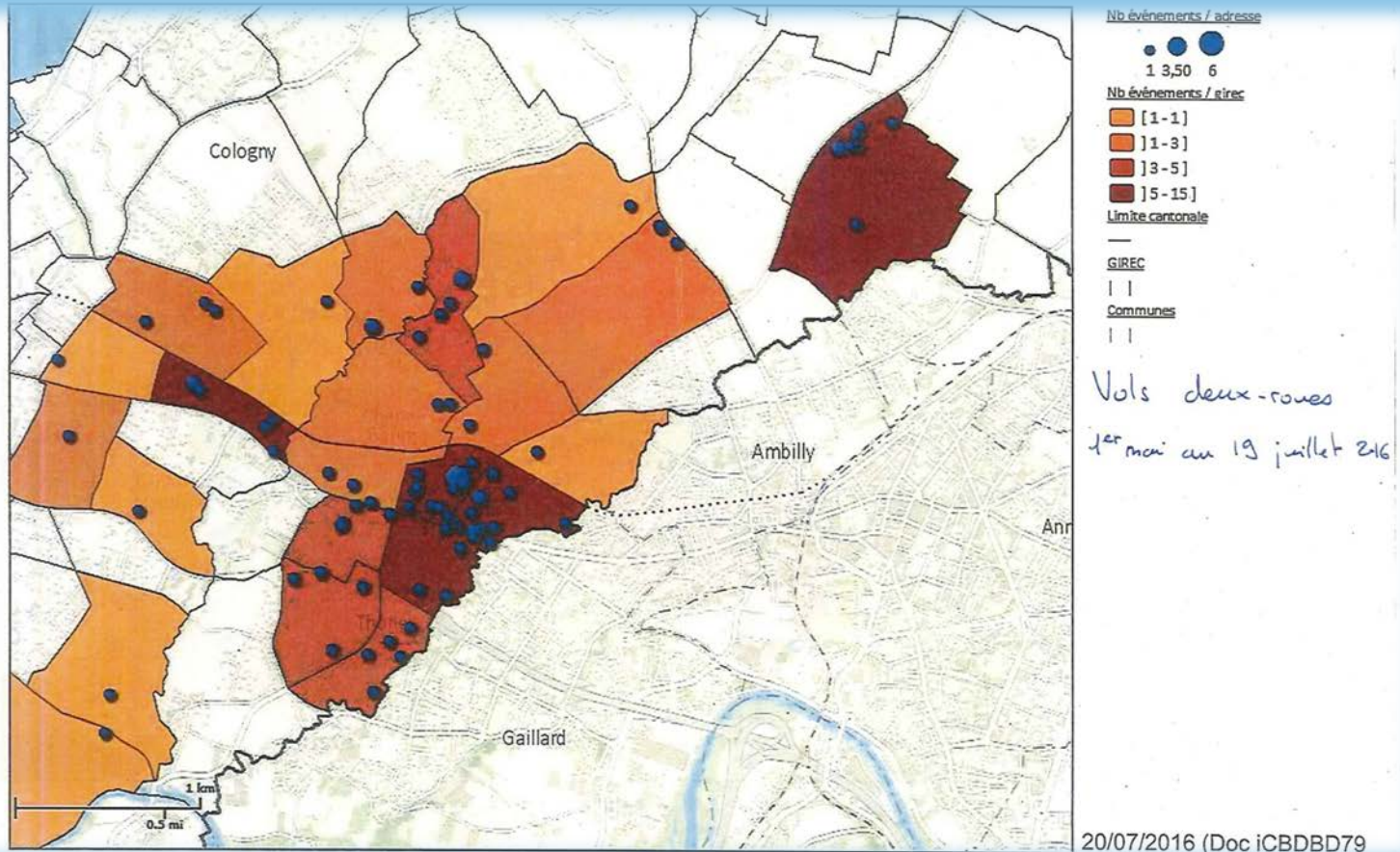
Communes

| |

*Commune de Thônex
Cambriolages depuis
le 1^{er} janvier 2016
66 événements*

18/07/2016 (Doc iCBDBD79)

Vols de deux roues Augmentation (mai - juillet)



2010 : 140 - 2011 : 113 - 2012 : 87 - 2013 : 97 - 2014 : 99 - 2015 : 77

3. Echech aux cambrioleurs



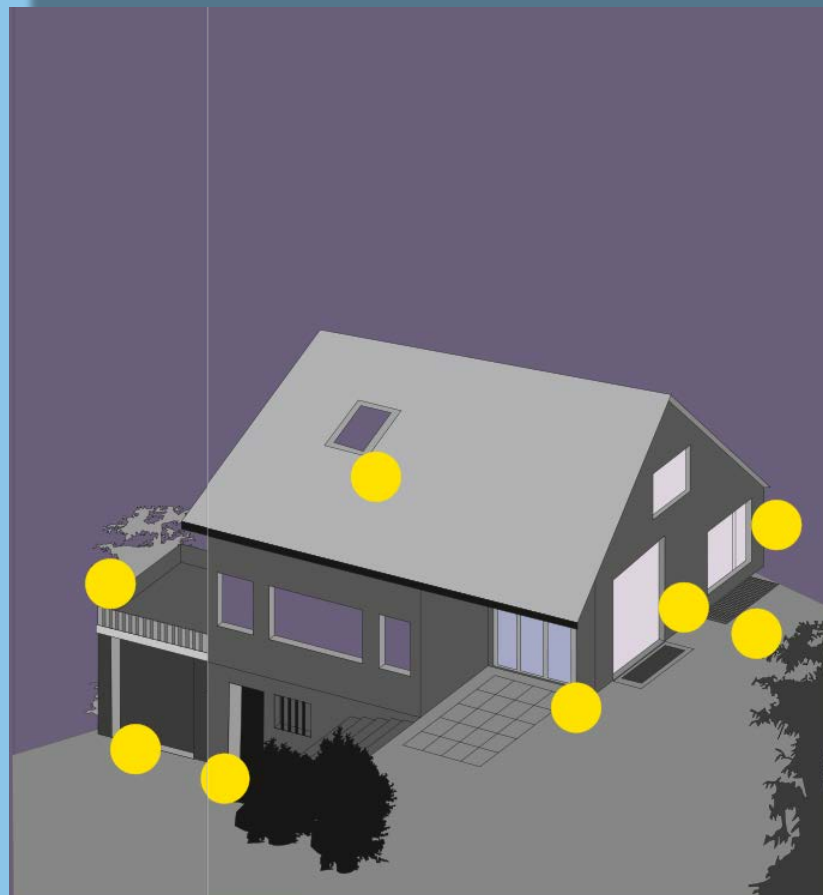
SKPSC – Prévention suisse de la criminalité



hônex

Points d'accès sensibles

- Portes
- Fenêtres & Portes-fenêtres
- Balcons, terrasses & toits faciles d'accès
- Saut-de-loup
- Locaux secondaires & garages



Comment se comporter ?

10 mesures de prévention simples et efficaces



1. Fermez vos portes & fenêtres à clef lors de votre absence.
2. Ne cachez pas vos clefs à proximité de votre logement.
3. Enfermez vous à clef lorsque vous êtes chez vous.
4. Videz ou faites vider votre boîte aux lettres régulièrement.
5. Ne mettez pas de billet indiquant votre absence sur votre porte.

Comment se comporter ?

10 mesures de prévention simples et efficaces

7. Laissez une lumière allumée le soir lorsque vous sortez.
8. Vous êtes observé de l'extérieur (volets, rideaux, lumières).
9. Informez vos voisins en cas d'absence prolongée.
10. Ne laissez pas de message sur votre répondeur indiquant que vous êtes absent.
11. Vous décelez un comportement suspect, contactez votre police !



Que faire lorsque son logement est / a été visité ?

1. Ne prenez pas de risque en voulant interpellier un voleur. Ne mettez pas votre vie en danger.
2. Lors de faits suspects, les secondes comptent, avisez rapidement.
3. Ne touchez à rien, évacuez les lieux afin de faciliter les investigations techniques de la police.
4. Vous pouvez aider la police à découvrir des malfaiteurs en fournissant des indications précises.
5. Mieux vaut aviser une fois de trop que pas assez !

Urgences : 117

Le saviez-vous ?

- 60% des cambrioleurs abandonnent après 2 minutes d'essais infructueux.
- En protégeant efficacement votre logis et vos biens, vous compliquez la tâche des cambrioleurs, ce qui peut les inciter à renoncer.
- En Suisse, le taux de pénétration dans les :
 - appartements est :
 - fenêtres 19,73 %
 - portes fenêtres 25,66 %
 - portes d'entrée 54,60 %
 - maisons individuelles est :
 - fenêtres de cave 3,15 %
 - portes de cave 3,78 %
 - fenêtres 26,49 %
 - portes fenêtres 52,05 %
 - portes d'entrée 13,88 %

4. Le vol à la fausse qualité

VISITE INATTENDUE ?
L'habit ne fait pas le moine

*Faux policiers,
faux plombiers...
#ContreLesVols
protégez-vous,
protégez vos biens !*



1 Utilisez l'entre-bailleur et l'ocillon pour parler à travers la porte.

2 Demandez une carte professionnelle.

3 Téléphonnez à l'organisme concerné pour vérifier s'il y a bien une intervention chez vous.

Le vol à la fausse qualité

Ces vols sont pour la plupart commis au préjudice de personnes âgées

Dans le but de s'introduire dans le domicile, ils se font passer pour

- Un plombier
- Un employé de régie
- Un policier
- Une pharmacienne

Par la suite, un complice entre discrètement et commet son larcin alors que la lésée est distraite par le premier individu.



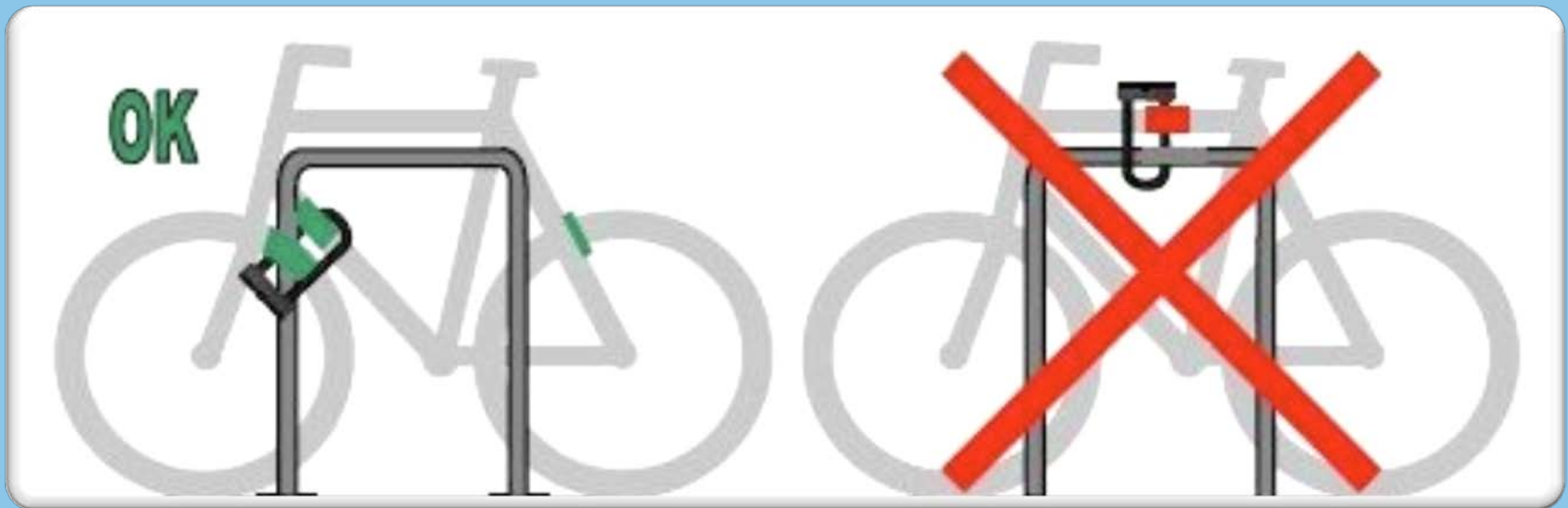
5 conseils préventifs

1. Ne gardez pas d'importantes liquidités à votre domicile
2. N'ouvrez pas votre porte à n'importe qui
3. Utilisez l'entre-bailleur et le judas. Vous pouvez parler à travers la porte.
4. Soyez vigilants envers les personnes susceptibles de vous proposer des services à domicile
5. Exigez une carte professionnelle et faites un contre-appel : c'est-à-dire vérifiez, dans la mesure du possible, auprès de l'institution ou du service public ou de la régie que cette personne est envoyée. Laissez là attendre à l'extérieur de votre appartement jusqu'à ce que la vérification soit terminée

**EN CAS DE DOUTE, D'INSISTANCE DE LA PART D'UN DÉMARCHEUR,
N'HÉSITEZ PAS À CONTACTER VOTRE POLICE MUNICIPALE AU**

022 869 39 99 OU / ET LE 117

5. Les vols de vélo



7 conseils préventifs

Pour minimiser les risques de vol plusieurs mesures peuvent être prises par l'usager:

1. Se prémunir d'un cadenas de qualité
2. Toujours cadenasser son vélo, même pour des courtes durées et à l'intérieur (dans la cave, le garage etc), et en particulier la nuit
3. Toujours cadenasser le cadre, et si possible la roue avant, à un point fixe (poteau, arceau etc), car porter un vélo est très facile !
4. Vérifier que le cadenas soit bien fermé
5. Parquer son vélo dans un lieu clos ou surveillé dès que possible
6. Noter un maximum d'informations permettant d'identifier le vélo en cas de vol: en premier lieu le numéro de cadre, puis la marque, la couleur et ses caractéristiques
7. Faire marquer son vélo avec le système Bicycode.

Marquage Bicycode

Le marquage Bicycode est un numéro unique, gravé sur le cadre du vélo et enregistré dans une base de données internationale en lien avec les coordonnées du propriétaire.

Ce registre peut être consulté sur demande par les forces de l'ordre. L'objectif du système est une traçabilité permettant la restitution des vélos à leurs propriétaires en cas de vol. Cette traçabilité a également un potentiel dissuasif à l'encontre des voleurs.

Mis en place en 2004 par la Fédération française des usagers de la bicyclette, il s'étend désormais à Genève par le biais de PRO VELO Genève et la Fourrière vélo.



TRAKYV

La solution Suisse de lutte contre le vol de vélo



La puce

Elle s'installe dans votre vélo. Pas besoin de la recharger, elle fonctionne une dizaine d'années.

En cas de vol, activez-la directement dans l'app.

Une fois active, elle est détectable par les véhicules participants au réseau Trakyv (plusieurs dizaine de milliers de kilomètres de route quotidiennement couverts en Suisse).

Tous ensemble nous sommes partenaires dans la sécurité de notre territoire



- Police cantonale
- Police municipale
- Corps des Gardes-Frontière
- Sécurité privée
- Les citoyens

MERCI !



Ihônex